

Le plus grand choix d'équipement de production neuf et occasion

Bourse de la machine-outil

Sous-traiter.com
Annuaire et Appels d'offre
de la sous-traitance industrielle

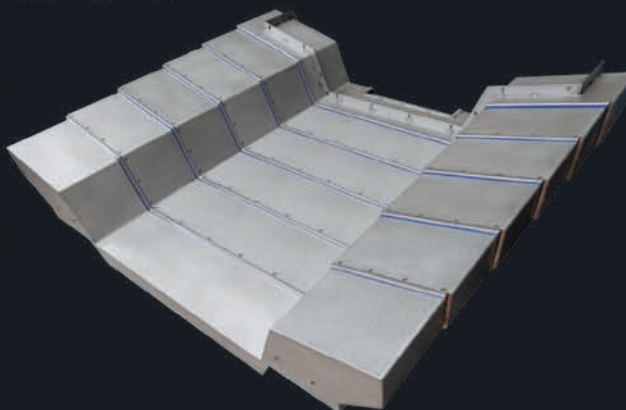
n°109 - Distribué gratuitement aux entreprises de mécanique de précision, tôlerie, décolletage, emboutissage, chaudronnerie, travaux de forge, fonderie ...

AL

INDUSTRIE



www.al-industrie.fr



Leader français sur le marché de la fabrication de convoyeurs et de la protection télescopique pour machines-outils, AL Industrie conjugue la force d'un savoir-faire français innovant et unique à plus de 20 ans d'expérience.

MADE IN FRANCE



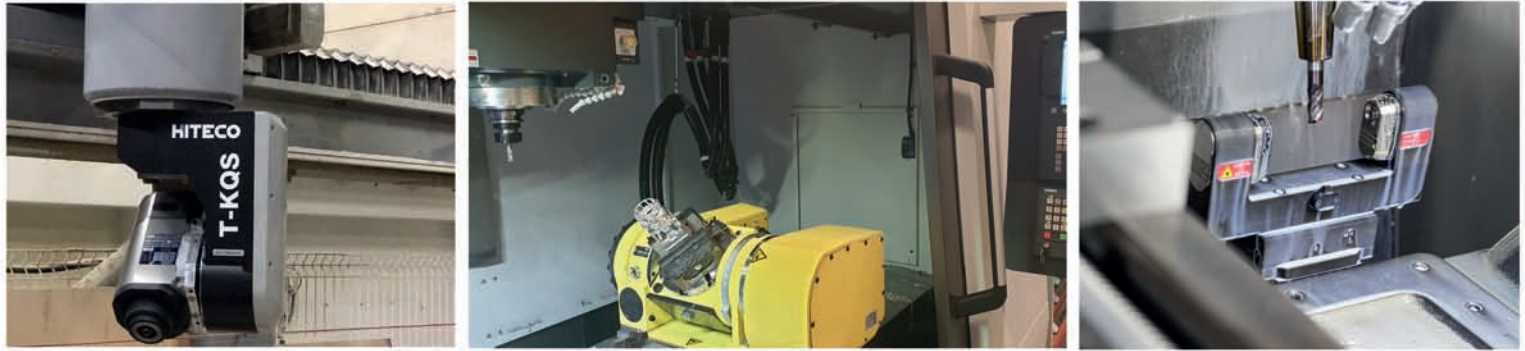
Partenaire de vos machines à
Commande **n**umérique

www.coin-cnc.xyz

Machines-outils et SAV

Quelques exemples de nos réalisations :

installation d'une tête 5 axes sur machine existante, intégration de diviseurs, lasers, palpeurs etc...



Tous équipements pour matériaux tendres

CoIN est distributeur et SAV officiels de :

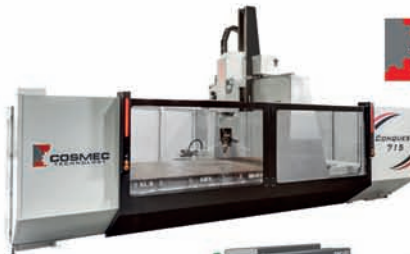
- >> **BLUM** : palpeurs et lasers de mesure
- >> **COSMEC Technology** : fraiseuses CNC 3 et 5 axes
- >> **KERN LASER CO² et fibre**
- >> **EURACRYL** : polisseuses et outils de coupe carbure et diamant

Machine CoIN SR 32 destinée à l'usinage de matériaux tendres et innovants



Construite sur structure **LUCAS**
 SR 21 petite sœur de la SR 32

SR 21, SR 32 : 3 et 5 axes
 SC16, 22 : 3 et 4 axes



EURACRYL ABP310 CNC



Interrogez nous sur nos nouvelles machines et produits

Entretien et remplacement économique de vos électro-broches toutes marques



CoIN
 64 bis, rue Jean Jaurès
 F-62161 MARCEUIL
 Tél. : +33 (0) 984 293 295
 Fax : +33 (0) 989 293 295
 E-mail : contact@coin-cnc.xyz
www.coin-cnc.xyz

La plus forte diffusion GRATUITE
sur la machine outil :

- Mécanique de précision
- Outilleurs
- Mécanique et outillage de précision
- Décolletage
- Tôlerie
- Découpage - Emboutissage
- Chaudronnerie
- Traitement de surface
- Injection plastique
- Moule
- Enseignement technique
- Consommables et outils

Calendrier des parutions 2020

n°110 - Mars - GLOBAL INDUSTRIES

n°111 - Mai

n°112 - Juillet

n°113 - Septembre - SIANE

n°114 - Novembre

ÉGALEMENT VISIBLE SUR NOTRE SITE INTERNET

www.bourse-machine-outil.com

Pour recevoir **GRATUITEMENT** la revue :

- format papier :

nous adresser un mail avec toutes vos coordonnées :

contact@bourse-machine-outil.com

- format numérique :

faire la demande sur notre site internet, rubrique :

"recevoir le journal"



La Bourse de la Machine Outil :
2 Rue Henri Spriet - 14120 Mondeville
Tél : 02 31 34 80 47 - Fax : 02 31 34 74 41
Mail : contact@bourse-machine-outil.com
n° ISSN -1967-5100



LEADER DES AFFÛTEUSES DE FORÊTS
ET DE FRAISES PRÉSENT AU

SIMODEC
LA ROCHE-SUR-FORON
FRANCE
10-13 MARS
2020

Hall D
Stand **M31**

MAG26

Capacité d'affûtage d'outils 2 - 26 mm HSS ou carbure
CNC 4 axes



Pour le réaffûtage des forêts, fraises, tarauds, alésoirs,
fraises 90°, à graver, forêts 3/4, ...
Logiciel simple et intuitif 3D



Représenté en France par M^r E. Mériaux de la

API
Affûteuse Précision Industrielle

Société API

Les Jardins du Doyné - 01300 BELLEY
Tel: 0479871613 - www.affuteuse.com



visualisation de cotes

- Formation CN (référéncé DataDock)
- Retrofit CN
- Intégrations palpeurs CN
- Mesure linéaire et angulaire
- Métrieologie



LE SPECIALISTE DU SOUFFLET DE PROTECTION
POUR LES MACHINES-OUTILS, MACHINES SPECIALES ET L'AGRO-ALIMENTAIRE



CENTRE D'USINAGE



CENTRE USINAGE HURCO VMX50 S

- Broche : 15 000 tr/m, 22Kw
- Table 1500 x 660 mm
- Course X 1270 Y 660 Z 610
- Cône CAT 40
- Refroidissement broche
- Convoyeur à copeaux
- Arrosage par le centre
- Machine entièrement révisée

Contact
SATI Num
49280 ST LEBER SOUS CHOLET
contact@satinum.net
02 41 58 21 86



AV Centre vertical MAZAK VTC 200
Année 2003 - CNC Mazatrol Fusion 640M - Table : 1460 x 510 mm - Courses : X 1120 x Y 510 x Z 510 mm - Broche : 10 000 tr/min - Puissance : 15 Kw Changeur 30 outils - Arrosage au centre Convoyeur - Tél : 06 88 94 32 50
Mail : info@mfl-industrie.com



AV Centre d'usinage vertical TOS Trencin - Type MC 100 V - Année 1998
Commande Heidenhain TNC 410
Surface de la table : 1100 x 600 mm
Courses : 1016 x 610 x 508 mm - Cône de broche : ISO 40 - Nombre d'outils : 40 postes - Vitesse de broche : 8000 trs/min - Puissance : 11 kW - Dimensions machine : 2260 x 3280 x 2400 mm
Tél : 01 34 73 36 85



AV Centre vertical MAZAK VTC 300C
2^{ème} génération - Année 2003 - Mode pendulaire av cloison centrale - CNC Mazatrol Fusion 640M - Table : 2000 x 760 mm - Courses : X 1740 x Y 760 x Z 660 mm - Broche : 12 000 tr/min Puissance : 18,5 Kw - Changeur 30 outils Arrosage au centre - Convoyeur
Tél : 06 88 94 32 50
Mail : info@mfl-industrie.com

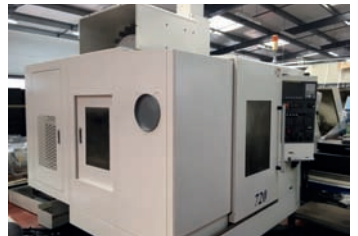


AV Centre d'usinage vertical LEADWELL VMC 60 - Année 1997 - Table : 1670 x 750 mm - Courses : X 1520 x Y 700 x Z 600 mm - CN Mitsubishi - Changeur 24 outils Broche BT 40 vitesse 10 000 tr/min
Prix : 8 500 Euros - Tél : 06 88 94 32 50
Mail : info@mfl-industrie.com



AV Centre d'usinage DMG DMC 635V
Année 2011 - CN Siemens 840D Solutionline - Heures machine : 28 000 h - Heures broche : 11 600 h - Palpeur Heidenhain TS 649 - Système de mesure directe - Broche : 10 000 tr/min Prédiposition pour diviseur CN EA 510
Tél : 04 77 73 00 82
Mail : cmo42@machine-cmoi.com

AV Centre d'usinage HURCO - Type BMC 30 - CN Hurco Ultimax - Table : 1100 x 500 mm - Courses : 760 x 510 x 510 mm
Tél : 05 61 78 85 85



AV Centre DAHLIHM VMC 720 - Année 2007 - Courses : 720 x 460 x 510 mm Dimension table : 950 x 560 mm Poids maxi pièce : 500 kgs - Broche : 8000 tr/min - Cône BT40 - Changeur 24 outils - Commande Fanuc OiMC Arrosage centre broche : 15 bars - Carter enveloppant - Convoyeur à copeaux à tapis - Diviseur Nikken - Moteur de broche Fanuc 15 kw - Tél : 04 74 73 80 48



AV Centre d'usinage vertical 5 axes FPT
Type DINO - CN Fidia - Courses : 2200 x 1600 x 1000 mm - ST : 2500 x 1200 mm
Tél : 05 61 78 85 85



AV Centre MAZAK PFH 4800 - De 2007
TBE - CNC Matrix Fusion 640
Tél : 03 88 72 02 47



AV Centre d'usinage vertical TOPPER TMV 850 A Fanuc 18 I - Année 2003
Courses XYZ : 850 x 500 x 500 mm
Broche : 12 000 tr/min - Cône de broche : BT 40 - Prédiposition 4^{ème} axe Magasin 24 postes - Arrosage centre broche - Tél : 04 77 73 00 82
Mail : cmo42@machine-cmoi.com



AV Centre d'usinage VICTOR V 85
Fanuc OM - Courses : 850 x 450 mm - BT 40 - Tél : 06 63 65 11 01



SAMO
SAVOIE ALPES MACHINES OUTILS

792 Rue des Sarcelles - ZAC des Bordets - 74130 BONNEVILLE
Tél : 04 50 03 17 52 - Mail : samo@samo.fr
Site : www.samo.fr

SIMODEC
Hall A' - I27 2020



Tour multibroche SAMO multi axes 16.6 CNC
Denture Hirth - Temps d'indexage 0,4 - Temps de cycle mini 1,6 s - 14 axes CNC - 1 CN Fanuc - 1 Moteur de broche principale CNC - 1 Moteur arbre à came CNC - 1 Pick up CNC avance et rotation avec axe C
1 Chariot de contre opération axe X CNC poste 7



Tour multibroche TORNOS SAS 16.6 Reconstit
1 Pick up + frein - 3 indépendants - 1 Jeu de porte-outils - 1 Jeu de perceurs fixes - 1 Système de variation de vitesse came broche piloté par un automate Siemens - 1 Embarreur lemca PRA 40
1 Barillet + support



Tour multibroche TORNOS AS14 Reconstit
1 Pick up + frein
2 Indépendants
1 Jeu de porte outils
1 Jeu de perceurs
1 Barillet + support



Tour multibroche TORNOS Multideco 32/6 i d'occasion
1 CN Fanuc PNC Deco - 1 Pick up avec chariot de contre opération - 1 Bac extérieur avec filtre à papier et pompe HP - 1 Système d'arrêt de broche - 1 Convoyeur à copeaux - 1 Embarreur Tornos MSF-832



Pièces détachées TORNOS
AS14
SAS16
SAS16.6
BS14
BS20



Tour CNC MIYANO BNE 51 SY d'occasion
Diamètre en barre 51 mm
Axe C 360 000 positions
2 Tourelles - 1 Convoyeur à copeaux
1 CN Fanuc 18iT
1 Embarreur lemca Master 880/33P



Tour CNC CITIZEN C32 VIII d'occasion
Année 2007
Diamètre en barre 32 mm
Longueur maxi de tournage 320 mm
1 CN Mitsubishi
1 Embarreur lemca Boss 332/32



Tour CNC TAKAMAZ XY1000 d'occasion
Année 2005 - Diamètre en barre 42 mm - 1 CN Fanuc 18 i-TB - 1 Lot de porte outils standard - 1 Serrage en pince Hainbuch broche principale et contre broche
1 Pompe haute pression - 1 Convoyeur à copeaux
1 Embarreur FMB Turbo 5 automatique



Tour CNC NAKAMURA WT 150 Y d'occasion
Axe Y +/- 35 mm
Axe C indexage 0,001°
2 Tourelles 12 postes avec outils tournants
1 CN Fanuc 18i-T
1 Convoyeur à copeaux



Tour CNC TORNOS Deco 2000/26A d'occasion
10 Axes
Diamètre maxi en barre 32 mm
1 CN Fanuc
1 Lot de porte outils fixes et tournants
1 Convoyeur à copeaux IND.ASS.



Tour CNC MORI SEIKI ZT1500 Y d'occasion
Diamètre en barre 52 mm - 2 Tourelles
Axe C indexage 0,001° - 1 CN Fanuc MSX-501 III
1 Récupérateur de pièces
1 Lot de porte outils fixes et tournants
1 Convoyeur à copeaux



Tour CNC BIGLIA B301 SM d'occasion
Diamètre maxi en barre 45 mm - Diamètre de tournage maxi 220 mm - 1 CN Fanuc 18i-T
1 Tapis récupérateur de pièces - 1 Lot de porte outils standard et tournants - 1 Convoyeur à copeaux
1 Embarreur lemca Boss 545/32



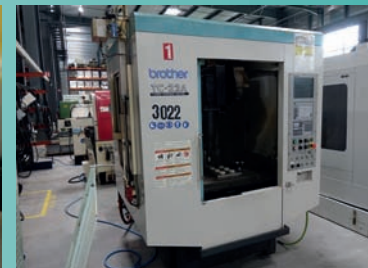
Tour CNC DAEWOO Puma 250 M d'occasion
Passage en barre 65 mm
1 Tourelle 12 postes avec outils tournants
1 CN Fanuc 18T - 1 Récupérateur de pièces
1 Contre pointe programmable
1 Convoyeur à copeaux - 1 Embarreur LNS Sprint 65



Tour CNC CITIZEN M32 VII d'occasion
Année 2005 - Diamètre en barre 32 mm
1 CN Mitsubishi Meldas - 1 Dispositif pour pièces longues - 1 Bac pompe de lubrification
1 Système anti incendie - 1 Convoyeur à copeaux
1 Embarreur lemca Boss 332 R-E



Centre d'usinage vertical AKIRA SEIKI Performa SR3 d'occasion
4^{ème} axe - Dimension de la table 910 x 380 mm
Course des axes : X 762, Y 410, Z 460 mm
1 CN Mitsubishi M70 - 1 Diviseur Tanshing
Mandrin 3 mors ø 170 mm - 1 Convoyeur à copeaux



Centre d'usinage BROTHER TC 22A d'occasion
Dimensions de la table 650 x 400 mm
Course des axes : X 500, Y 400, Z 410 mm
1 CN Brother
1 Bac de lubrification avec pompe



Rectifieuse centerless ROSSI 1500 d'occasion
Meule de travail 610 x 355 mm - Meule de contrôle 305 x 355 mm - 1 Porte réglette pour enfilade
1 Plongée CNC avec rattrapage de côte automatique
1 Diamanteur meule de travail avec compensation d'usure de meule



Scie MISSLER DEB 410 CE d'occasion
Diamètre de coupe maxi 410 mm
Serrage en paquet
Descente et aménagement automatique
1 Pupitre de commande Compucut
1 Convoyeur à copeaux



Tour mécanique SCHAUBLIN 135 d'occasion
Distance entre pointe 630 mm - Hauteur de pointe 135 mm - 1 Mandrin 3 mors ø 160 mm
1 Serrage en pince W25 - 1 Visu 2 axes
1 Tourelle Multifix
1 Contre pointe de mécanique



Embarreur IEMCA TS560F d'occasion
Année 2007
Barre de 6 mètres



AV Centre d'usinage HAAS Super Mini Mill 16" x 12" - 405 x 305 x 254 mm
Cône ISO 40 - Commande vectorielle
7,5 hp (5,6 kw) - 6000 tr/min - TBE
Tél : 03 88 72 02 47



AV Centre d'usinage vertical HYUNDAI SPT-V32S/605 - Année 1999 - CN Siemens 840C - X 1500 x Y 700 x Z 460 mm - Broche : 3150 tr/min - ISO 50
Puissance : 20 KW - Table : 1740 x 650 mm - Rapides : X 24m/min, Y 30 m/min, Z 18 m/min - Changeur 30 outils - TBE
Super prix : 15 000 Euros
Tél : 06 88 94 32 50
Mail : info@mfl-industrie.com



AV Centre d'usinage 5 axes WILLEMIN W428 - CN Fanuc 16i - Plateau : 500 mm
Courses : 800 x 500 x 630
Tél : 05 61 78 85 85



AV Centre d'usinage MAZAK VQC 15/40
Année 1990 - Mazatrol M32 - Courses XYZ : 560 x 410 x 380 mm - Longueur de table : 410 mm - Largeur de table : 900 mm - Magasin outils : 16 - Cône de broche : CAT 40 - Tél : 06 07 68 86 74
Mail : lgmo95@orange.fr



AV Centre de fraiseage 5 axes continu UGV - Type K2X8 - Année 2005/2006 en CNC Siemens 840D - Courses X (chariot sur portique) 1000 x Y (table) 700 x Z (vertical) 450 mm - Electrobroche : 16 000 tr/min - Puissance : 36 kW - Table circulaire diam : 500 mm à 2 axes : C rotation 360° vitesse 50 tr/min + A basculement -45°/+180° rotation 50 tr/min - Rapides : 50 m/min - Arrosage au centre : 50 bars - Magasin auto : 100 outils - Tél : 06 88 94 32 50
Mail : info@mfl-industrie.com



AV Centre d'usinage DMU 50 - Année 2004 - CN Heidenhain iTNC 530, 4 axes + 1 - Dim. de la table : 500 x 380 mm
Courses XYZ : 500 x 420 x 380 mm
Nombre d'outils : 16 - Nombre d'heures de la broche : 6 400 heures
Tél : 04 77 73 00 82
Mail : cmo42@machine-cmoi.com

C.U.V. NEUF

PINNACLE SEIKI CENTER
Machines neuves dispo usine !!
Plusieurs capacités disponibles

C.V.M.O.
Conseil Vente Machines Outils

04 78 81 59 09 06 27 800 724



AV Centre d'usinage vertical MORI SEIKI TV 30 - Année 1996 - Courses XYZ : 420 x 300 x 250 mm - CNC Mitsubishi MSC 802 M iso + conversationnel - Magasin : 10 outils BT 30 - Vitesse de broche : 8000 rpm - Tél : 03 88 72 02 47



AV Centre d'usinage FAMUP - Année 2006 - X 2000 - Y 800 moteurs linéaires Z 700 - Table : 2400 x 800 - Charge : 4 T - CN Siemens 840D - Electrobroche Kessler (électrobroche garantie) 30 outils - Travail possible en pendulaire
Tél : 06 20 75 70 37



AV Centre d'usinage vertical HARTFORD Vmc 1600A - Heidenhain TNC 426
Année 2001 - Table : 1700 x 7500 mm
Charge admissible sur la table : 1500 kg
Courses XYZ : 1600 x 820 x 620 mm
Distance mini nez de broche table : 1800 mm - Distance maxi nez de broche table : 808 mm - Distance axe de broche / colonne : 800 mm - Vitesse maxi de broche : 8000 tr/min - Cône de broche : BT50 - Magasin 32 outils
Tél : 04 77 73 00 82
Mail : cmo42@machine-cmoi.com



AV Centre d'usinage vertical MORI SEIKI M300L - ST : 830 x 540 mm (x2) - Courses : 1600 (2 x 600) x 500 x 470 mm
Tél : 05 61 78 85 85



AV Centre d'usinage horizontal OKUMA
Année 2014-2015 - Type MA-600H
CNC OSP-P300M - Cône BT 50 Big + avec courses : X 1000 x Y 900 x Z 1000
Vitesse de broche : 6000 tr/mn
Palette : 630 x 630 - Vitesse : 60 m/min - Magasin : 171 outils - Arrosage 70 bars au centre - Peu d'heures - Nouveau prix : 315 000 Euros avec milliers d'€ d'outillage et équipements
Tél : 06 88 94 32 50
Mail : info@mfl-industrie.com



AV Centre BROTHER TC 22 A - De 1999
Broche refaite - Courses : 500 x 400 x 410 - 12 000 tr/min - TBE
Tél : 03 88 72 02 47



FRAISEUSE / PORTIQUE



AV Fraiseuse DUFOUR 250 - Visue
Tél : 06 63 65 11 01

FIMOTEC

ACHAT-VENTE-MACHINES NEUVES ET OCCASIONS

20, rue Ampère - 67500 HAGUENAU

Tél. 03 88 72 02 47 - Fax 03 88 93 60 66

Mail : fimotec@wanadoo.fr - Site internet : www.fimotec.fr



Tour CNC DOOSAN PUMA 300
De 2008 - CNC Fanuc 21i T B
Capacité de barre 77 mm
Mandrin 300 - ø de coupe max 400 mm
Longueur de coupe max 650 mm



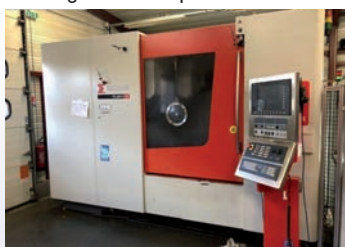
CUV DOOSAN MYNX 540
De 2007
Courses 1050 x 510 x 510
CNC Fanuc 21i T B
Superbe état



Tour CNC DMG MORI CTX 510 Eco
De 2015
4 axes avec axe Y
CNC Siemens
Comme neuf



Tour CNC CMZ TA 15
De 2015
Avec outils motorisés + Convoyeur
TBE



Centre 5 axes SIGMA FLEX 3
De 2015
CNC Siemens
Courses 1150 x 600 x 600
TBE



Tour GILDEMEISTER NEF 400
CN Siemens 840D Shop Turn
Année 2006
TBE



CUV DECKEL MAHO DMC 835 V
De 2006
CNC Siemens 840D Shopmill
Courses 835 x 510 x 510
TBE



CUV HURON KX 10
De 2007
Courses 1000 x 700 x 550
CNC Siemens 840 D Shopmill



CUV 5 axes HURON KX 15
De 2002
CNC Siemens 840D Shopmill
Courses 1000 x 800 x 550 mm



Tour CNC NAKAMURA SC 300
CNC Fanuc
3 axes
Outils motorisés
TBE



CUV DMG DMC 64 V LINEAR
Année 2004
CNC Heidenhain TNC 530
Courses 640 x 600 x 500 mm
TBE



Tour CNC SCHAUBLIN 180 CCN
CNC Fanuc
Tourelle 8 postes + Multifixe
TBE



CU 5 axes DMG DMU 60 Evo
De 2011
CNC Heidenhain iTNC 530
TBE



Centre vertical YCM NTV 158 B
CNC Fanuc 31 I
Courses 1520 x 760 x 700
BT 50 - 22 kw
De 2009 - TBE



CUV HAAS VF 4
De 2001
Course 1250 X 600 X 600
Bon état



Centre HAAS VF 2 SS HE



Centre 5 axes DMG DMU 70 Evo
De 2003
Heidenhain iTNC 530
Courses 700 x 650 x 500
Broche 18000 t/min



Tour MONFORTS RNC 700 - De 2007
TBE - CNC Fanuc langage Iso et Fapt
ø devant le banc 720 mm - ø devant la
tourelle 550 mm - Puissance 30/37 kW
Longueur usinable 1500 mm - Vitesse
8/4000 rpm - Tourelle 12 outils VDI de 60



CUV PRIMINER DELTA V 10 L
De 2017
Courses 1050 x 520 x 550 - HP
CNC Heidenhain TNC 620
Machine neuve avec garantie 1 an

70 000 € HT



CUV 5 axes DMG 50
De 2015
Machine proche du neuf
600 heures
CNC SIEMENS 840 D - TBE



AV Fraiseuse conventionnelle HURON MU 66 - Dispo en notre atelier de St-Chamond - Table : 2000 x 700 mm X 1500 x Y1000 x Z 550 mm - Cône SA 40 Visu 3 axes récente - Rotation broche : 30 à 2066 tr/min - Bon état - Prix bas
Tél : 06 88 94 32 50
Mail : info@mfl-industrie.com



AV Fraiseuse banc fixe HURON PU 771 Surface de la table : 2235 x 700 mm Courses XYZ : 1900 x 1000 x 1000 mm Nombre de vitesses de broche : 27 Gamme des vitesses : 30 à 2066 tr/min - Cône de broche : SA 50 - Nombre d'avances : 27 - Gammes des avances : 1.6 à 820 mm/min - Tél : 04 77 73 00 82
Mail : cmo42@machine-cmoi.com



AV Fraiseuse HURON MU6 Basic - CNC Num 720 - Courses : 1500 x 700 mm
Tél : 06 63 65 11 01



AV Fraiseuse banc fixe HURON EX 30 de 2002 - 2400 x 700 x 800 - Courses machine 5 axes - Tél : 03 88 72 02 47



AV Fraiseuse HURON NU5 - Courses : 1300 x 700 x 550 mm - Table : 1635 x 460 mm - Cône de broche : SA40 Visualisation 3 axes Heidenhain Armoire électrique séparée
Tél : 06 75 49 57 65



AV Fraiseuse MIKRON WF72 Heidenhain TNC 415 - Table : 1200 x 600 mm - Tél : 06 63 65 11 01



AV Fraiseuse HURON MU4 avec variateur - Refaite - Repeinte - Nouvelle visu Heidenhain - TBE
Tél : 03 88 72 02 47



AV Fraiseuse HURON MU66 - Visue Courses : 1500 x 1000 x 550 mm
Tél : 06 63 65 11 01



AV Fraiseuse à banc fixe CME FS1 - CN Selca - Année 2000 - Courses XYZ : 1390 x 990 x 950 mm - Arrosage - Tête manuelle arrière et automatique flasque avant - Serrage hydraulique des outils ISO 50 - Tél : 04 77 73 00 82
Mail : cmo42@machine-cmoi.com



AV Fraiseuse HURON NU4 - Visue Variateur - Courses : 1100 x 700 mm
Tél : 06 63 65 11 01



AV Fraiseuse CNC SIA Italie - CNC Anilam - Courses : 700 x 450 x 500
Prix : 6 000 Euros - TBE
Tél : 03 88 72 02 47



AV Fraiseuse TOS FGS 50/63 - Année 1997 - Table : 1800 x 630 mm - Charge : 1500 kg - Broche ISO 50 - Puissance : 15/20 kW - X 1400, Y 630, Z 500 - Visu 3 axes - Tél : 06 88 94 32 50
Mail : info@mfl-industrie.com



AV Fraiseuse GAMBIN 3 M - Table : 1520 x 385 - Courses : 1000 x 420 x 710 - Bon état - Prix : 4 000 Euros
Tél : 03 88 72 02 47



AV Fraiseuse à commande numérique ALCERA Gambin - Type 120C 8T5 - Dim : 3200 x 500 x 2800 - Tél : 02 41 62 09 76
Mail : production.mgplus@tplus.fr



AV Fraiseuse HURON MU6 - Visue Variateur - Table : 2000 x 460 mm
Tél : 06 63 65 11 01



AV Fraiseuse HURON MU44 - Visue Courses : 1100 x 1000 x 550 mm
Tél : 06 63 65 11 01



AV Fraiseuse HURON PU 661 - Table : 2000 x 700 mm - Courses : X 1300 x Y 1000 x Z 1000 mm - TBE - Visu 3 axes Cône SA 40 - Tél : 06 88 94 32 50
Mail : info@mfl-industrie.com



AV Fraiseuse par apprentissage SOMAB Univers 500 - De 2001 - CNC Somap S5 Courses : 1200 x 510 x 500 mm
Tél : 03 88 72 02 47

CVMO

Conseil Vente Machines Outils



Neuf et Occasion. La qualité et le service avant tout.

Plus d'info Contact :
Jean-Pierre AUTERNAUD
+33 (0)6 27 80 07 24

33, Avenue ZAC de Chassagne - 69360 TERNAY
 Tél. : 33 (0)4 78 81 59 09 - mail : infos@cvmo.fr
www.cvmo.fr



JOHNFORDE SL-80A

Ø : 700 / 540 x L. : 2 000



DOOSAN PUMA MX 2500ST

ANNÉE : 2005 / FANUC 18iTD
 Ø : 750 / 600 x L. : 1 020



SACHMAN T10HS

ANNÉE : 2003 / HEIDENHAIN iTNC530
 Courses : 3 000 / 1 075 / 1 000



CORREA L30/84

ANNÉE : 2002 / HEIDENHAIN TNC 426
 Courses : 8 400 x 1 200 x 2 000



DUGARD EAGLE 1000

ANNÉE : 2004 / FANUC 0iMB
 Courses : 1 020 x 530 x 510



KENT KMV 11-VC

ANNÉE : 2014 / FANUC 0i
 COURSES : 1 100 x 600 x 600



EUMACH ECOMILL BF 2600

ANNÉE : 2013 / HEIDENHAIN iTNC530
 COURSES : 2 600 x 1 000 x 1 500



BLOHM 204

TABLE : 760 x 200
 Courses : 460 x 230 x 520



AV Fraiseuse FOREST LINE Seramill 240
 Num 750 - Capacités : 4000 x 2400 x
 1200 mm - Tél : 06 63 65 11 01



AV Fraiseuse HURON PU771 - Visue
 Courses : 1900 x 1000 x 1000 mm
 Tél : 06 63 65 11 01



MTE BF 4200

ANNÉE : 2013 / HEIDENHAIN iTNC 530
 Courses : 4 000 / 1 400 / 1 000
 ISO 50 / Rotation : 6 000 tr/min

CVMO
 Conseil Vente Machines Outils

04 78 81 59 09 06 27 800 724



AV Fraiseuse conventionnelle HURON
 Type MU6 - Table : 2000 x 460 mm
 Courses : 1500 x 700 x 500 mm
 Commandes sur pendentif - Machine
 reconstruite - Tél : 05 61 78 85 85



C'est le moment d'acheter une TOS neuve !
Taux d'intérêt bas, réduction d'impôt,
REMISE EXCEPTIONNELLE

L'aléseuse est LA machine la plus chargée même en période creuse



04.77.29.56.74 / 06.88.94.32.50 - info@mfl-industrie.com - www.mfl-industrie.com



Centre 5 axes continu HURON K2X8 de 2006



CU bi-palettes OKUMA MA-600H de 2005



CU vertical 3 axes MAZAK VTC 300-II



CU vertical MAZAK VTC 200B



Rouleuses de filets de boulonnerie 15 à 30 T



Fraiseuse HURON banc fixe PU 661



Sous-traiter.com

Annuaire et Appels d'offres de la sous-traitance industrielle

DIFFUSEZ VOTRE BANNIERE SUR UN SITE PERFORMANT ET CIBLE

Un maximum de visibilité pour vos bannières et pavés

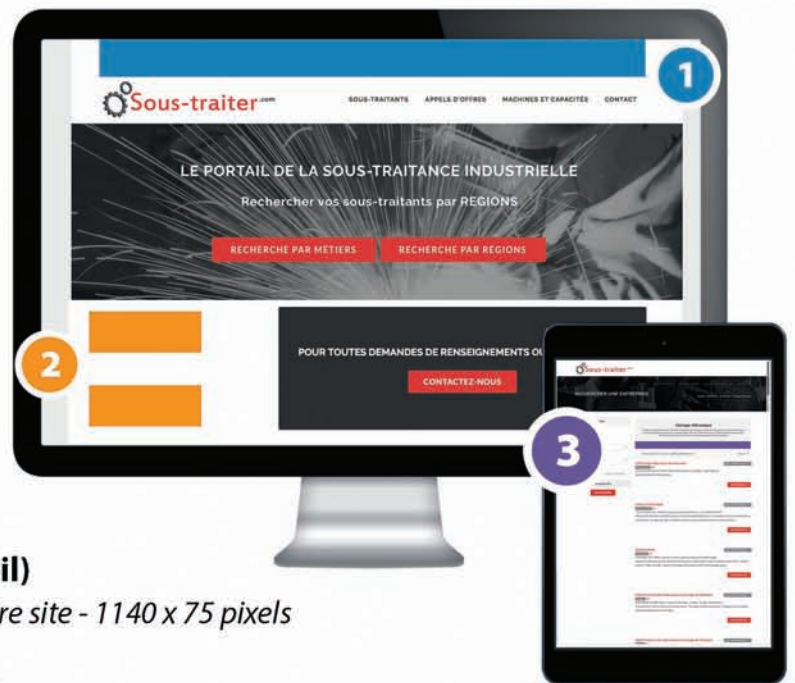
L'offre numérique sur votre portail 100% sous-traitance Pour une communication ciblée

PERFORMANCES :

- . 4 500 pages vues par jour
- . 1 200 vues par jour

CONTENU :

- . Annuaire et appels d'offres
- . Innovations et actualités



1

Méga-bannière* (haut de page d'accueil)

En rotation jusqu'à 3 annonceurs + lien vers votre site - 1140 x 75 pixels

- ✓ Forfait 1 mois : 700€
- ✓ Forfait 3 mois : 1 800€
- ✓ Forfait 6 mois : 3 000€

3

* Les couleurs dominantes devront être en accord avec la charte graphique du site

2

Bannière tête de liste de résultats* (par métiers et régions)

En rotation jusqu'à 3 bannières + lien vers votre site - 750 x 90 pixels

- ✓ Forfait 1 mois : 120€ (pour 1 métier et 3 régions)
- ✓ Forfait 1 mois : 250€ (pour 1 métier et toute la France)

Pavé* (page d'accueil)

En rotation jusqu'à 3 bannières + lien vers votre site - 320 x 100 pixels

- ✓ Forfait 1 mois : 200€

+ FORFAIT FABRICATION BANNIERE : 195€



Tour CNC ERNAULT HES 52 A
 Entre-pointes 1100 mm
 CN NUM 750 T-GC
 Année de construction 1994



Tour parallèle CAZENEUVE HBX 360 BC
 Entre-pointes 800 mm
 Ø maxi sur le banc 400 mm
 Ø maxi au dessus du trainard 200 mm



Tour parallèle PMER-ZMM C13SH
 Entre-pointes 2000 mm
 Ø maxi sur le banc 1000 mm
 Ø passage de broche 140 mm
 Année de construction 2006



Rodeuse horizontale MAUSER
 Capacité de rodage maxi Ø 100 mm
 Lg de rodage 6000 mm
 Lg totale de la machine : 14 mètres
 Machine en 3 éléments



Mortaiseuse verticale KLOPP SK 550
 Course table longitudinale 750 mm
 Course table transversale 600 mm
 Course coulisseau 550 mm
 Plateau Ø 775 mm



Cisaille/poinçonneuse PEDDINGHAUS PEDDIMAX 800
 Capacité de poinçonnage Ø 31 x 20 mm
 Ø 100 x 6 mm
 Table 1000 x 430 mm
 Butée règle manuelle



Rectifieuse cylindrique int/ext SIT U700 CA
 Ø de rectification 300 mm
 Longueur maxi de rectification 700 mm
 Prof maxi de rectification 122 mm
 Poids maxi de la pièce 120 kg



Rectifieuse cylindrique intérieure VOUMARD 5-S LP
 Ø de rectification de 5 à 200 mm
 Profondeur maxi de rectification 250 mm
 Longueur maxi des pièces 1000 mm



Fraiseuse universelle HURON NU3
 Courses X 900 mm - Y 700 mm
 Z 500 mm - Broche SA 40
 Table 1235 x 460 mm
 Vitesse de rotation de 30 à 2066 t/min



Fraiseuse universelle HURON MU5 - Variateur avances
 Courses X 1300 mm - Y 700 mm
 Z 500 mm - Broche SA 40
 Table 1630 x 460 mm
 Vitesse de rotation de 30 à 2066 t/min



Fraiseuse d'outillage BEIJING X8130
 Courses X 400 mm - Y 200 mm
 Z 400 mm
 Broches SA 40 verticale + horizontale
 Vitesse de rotation de 40 à 1600 t/min
 Visu 3 axes HEIDENHAIN



Vibrateur 4 bacs WALTHER type TA.4/72
 Dimensions bacs : 800 x 250 x Ht 300 mm
 Armoire électrique neuve



Taque en fonte rainurée
 6030 x 2960 x épaisseur 350 mm
 Poids 22,5 T



Pointeuse DIXI type 75 ON
 Courses X 780 mm - Y 680 mm
 Z 430 mm
 Sortie de broche 750 mm
 Table rotative 870 x 700 mm



Perceuse à colonne ALZMETALL AB4/SV
 Broche CM4
 Sortie de broche 150 mm
 Course table X 400 mm / Y 250 mm
 Profondeur col de cygne 350 mm



Cubes de bridage en fonte
 1550 x 600 x 400 mm
 Poids env 1,2 T



Cube de bridage en fonte
 2000 x 1500 x 1200 mm
 Poids env 7 T



Taque en fonte rainurée
 5020 x 1500 x épaisseur 320 mm
 Poids env 6,5 T



Taques en acier rainurées
 1600 x 1600 x épaisseur 250 mm
 Poids env 2,5 T



Cisaille hydraulique VUILLERMET
 Capacité dans l'acier 2000 x 10 mm
 Capacité dans l'inox 2000 x 8 mm



Cisaille hydraulique COMESSA CN 310
 Capacité 3000 x 10 mm
 Butée arrière électrique Lg 850 mm



Marbres lisses en fonte
 3910 x 2000 x épaisseur 350 mm
 Poids env 7 T
 Fournis avec 6 pieds de nivellement
 + autres dimensions disponibles



AV Centre de fraisage 5 axes continu UGV - Type K2X8 - Année 2005/2006 en CNC Siemens 840D - Courses X (chariot sur portique) 1000 x Y (table) 700 x Z (vertical) 450 mm - Electrobroche : 16 000 tr/min - Puissance : 36 kW - Table circulaire diam : 500 mm à 2 axes : C rotation 360° vitesse 50 tr/min + A basculement -45°/+180° rotation 50 tr/min - Rapides : 50 m/min - Arrosage au centre : 50 bars - Magasin auto : 100 outils - Tél : 06 88 94 32 50
Mail : info@mfl-industrie.com



AV Portique UGV 5 axes continu HURON KX 100 - Année 2002-2003 CN Siemens 840D - Courses X 2300 x Y 2300 x Z 1000 mm - Tête 2 axes en continu avec électrobroche 18.000 tr/mn - Puissance 30 kW- HSK63A - Rapides 40 m/min Arrosage centre outil 15 bars - Changeur 60 outils - Tél : 06 88 94 32 50
Mail : info@mfl-industrie.com

TOUR



AV Tour CNC 5 axes DOOSAN Daewoo Puma MX 2100 - De 2008 - Bi broche Tête de fraisage avec axe Y - Tourelle 12 postes motorisés - CNC Fanuc 310 I Superbe état - Tél : 03 88 72 02 47



AV Tour 2 axes CNC MAZAK Slant Turn 50 x 3000 mm - CNC Mazatrol T-2 - Puissance broche : 37 Kw rotation 1600 tr/min - Tourelle 15 outils dont 5 barres alésage - Lunette auto + lunette manuelle - Alésage broche : 90 mm) Année 1988 mais état très correct - Prix bas - Tél : 06 88 94 32 50
Mail : info@mfl-industrie.com

AV Tour CAZENEUVE HC 575 x 1500 mm Année 2000 - CNC Fanuc 181T
Tél : 06 63 65 11 01



AV Tour CAZENEUVE HB 575 x 800 Alésage de broche : 51 mm - Distance entre pointes : 800 mm - ø sur transversal : 300 mm - Tél : 06 75 49 57 65



AV Tour apprentissage italien CMT Ursus Plus - Année 1995 - Armoire Fanuc CNC CMT - Diam : 265/505 x 1000 EP Mandrin 3 mors diam : 315 mm - Passage barre : 105 mm - Rotation : 2200 tr/min Tourelle rapide - Arrosage - Super prix : 8 000 Euros - Tél : 06 88 94 32 50
Mail : info@mfl-industrie.com



AV Tour POREBA TR 135 - Visue - Cap : 6000 x 1350 mm sur banc - Tél : 06 63 65 11 01



AV Tour CNC par apprentissage PINACHO Smart-Turn 8 260 - CN par autoapprentissage Fagor 8055 - Année 2012 - ø sur banc : 530 mm - Hauteur de pointes : 260 mm - Longueur entrepointes : 1000 mm - Broche/cône : 5 Gamme de vitesse de rotation : 0 - 2500 tr/min - Puissance broche : 17 kW Doc. complète - Tourelle automatique 8 positions - Mandrin 3 mors : ø 315 mm
Tél : 04 77 73 00 82
Mail : cmo42@machine-cmoi.com



AV Tour TACCHI - Type HD 1450 - CN Num 1060 - ø sur banc : 1300 mm Entrepointe : 4000 mm - Axe C + Axe Y
Tél : 05 61 78 85 85



AV Tour CAZENEUVE HB 725 x 2000 mm Visue - Tél : 06 63 65 11 01



AV Tour CNC SCHAUBLIN 110 - CNC Fanuc avec axe C et outils motorisés TBE - Prix : 15 000 Euros HT
Tél : 03 88 72 02 47



AV Tour parallèle CAZENEUVE - Type HB 500 x 1000 - Machine entièrement reconstruite, refaite à neuf - Distance entre pointe : 1000 mm - Hauteur de pointe : 200 mm - Diamètre admis au dessus du banc : 500 mm - Diamètre admis au dessus du chariot : 220 mm Alésage broche : 40,5 mm - Conicité de la contre pointe : CM4 - Course maxi du chariot transversal : 400 mm - 18 vitesses de broche : 25 à 2000 tr/min Puissance moteur de broche : 8,8 kW Norme CE - Tél : 06 07 68 86 74



AV Tour HARDINGE Conquest T42 2002 - Fanuc 21T - Passage en broche Dia : 42 - Tél : 03 88 72 02 47



AV Tour CAZENEUVE HBX 360BC - Visue Capacité : 750 x 360 mm
Tél : 06 63 65 11 01

AV Tour vertical BERTHIEZ BMF 200 CNC Num - Capacité : 2200 mm
Tél : 06 63 65 11 01



AV Tour par apprentissage CAZENEUVE Maxicap 360 - De 1999 TBE - Prix : 15000 Euros HT - Tél : 03 88 72 02 47



MMT

MULTI MACHINES TRADE



**ACHAT-VENTE
MACHINES-OUTILS
5000 m² DE MACHINES
à 1h30 de Paris et 1h00 du Havre**

IMPORT-EXPORT - COURTAGE INDUSTRIEL - REPARATION - MISE EN CONFORMITE

Notre stock en ligne www.lebaut.com

Aléuseuse CNC 5 axes
JUARISTI TS5



Année 2000 - ø broche 150 mm
Dim. table 4000 x 2000 mm
CNC Num 1060

Presse à redresser hydraulique
LOIRE SAFE PAM 300



Année 1978 - Puissance 300 T
Courses 3000 x 2700 mm
Dim. table 4000 x 3100 mm

Fraiseuse banc fixe CNC
BUTLER ELGAMILL HE 4



Année 1992 - XYZ 8200 x 1620 x 1050 mm
Table 10 000 x 1030 mm
Cône BT50 - CNC Heidenhain 415B

Fraiseuse
HURON MU 55



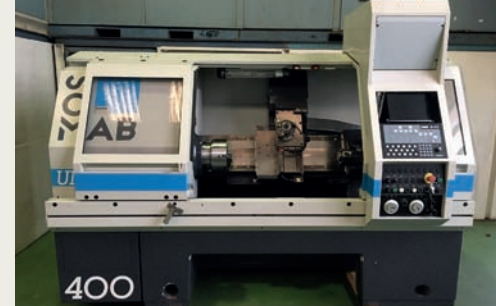
XYZ 1300 x 1000 x 550 mm - Cône SA50
Dim. table 1635 x 400 mm - Variation
d'avances - Visu 3 axes Heidenhain

Fraiseuse banc fixe à montant mobile
HURON RU 661



XYZ 2000 x 1000 x 1000 mm
Dim. table 3655 x 1000 mm - Cône SA40
Tête universelle Huron

Tour par apprentissage
SOMAB UNIMAB 400



Année 1996 - ø sur le banc 400 mm
Alésage de broche 52 mm
CNC PL+S3 (Num 1062 T)

Perceuse radiale
GYSIN RH40



Reconstruite en 1993 - Course broche 300 mm
Cône broche CM5 - Long. bras 1290 mm
ø perçage 45 mm

Centre d'usinage vertical
DMG DMC 63V



Année 1999 - XYZ 630 x 500 x 500 mm
Dim. table 800 x 500 mm - Cône Iso 40
CNC Heidenhain TNC 426

Rectifieuse plane
ANDMAR 1640 AHD



Année 2008 - XYZ 1000 x 400 x 522 mm
Dim. plateau 1000 x 400 mm
Prise de passe auto



MMT

MULTI MACHINES TRADE

Dépôt : 1 route des Andelys - 27360 PONT ST PIERRE - FRANCE

Tél : 33/02 35 87 84 35 - Fax : 33/02 35 87 82 56 - mmt@lebaut.com



AV Tour vertical TITAN SC 22 - Année 2007 - CNC Siemens 840D - Diam plateau : 2000 mm - Charge : 12 T Rotation maxi : 140 tr/min - Broche fraiseage : 2000 tr/min - 22 Kw - Axe C - 2 changeurs d'outils - Filtration Convoyeur - Tél : 06 88 94 32 50
Mail : info@mfl-industrie.com



AV Tour parallèle CAZENEUVE - Type HB 500 x 2000 - Distance entre pointe : 1000 mm - Hauteur de pointe : 200 mm - ø admis au dessus du banc : 500 mm - ø admis au dessus du chariot : 220 mm - Alésage broche : 40,5 mm - Conicité de la contre pointe : CM4 - Course maxi du chariot transversal : 400 mm - 18 vitesses de broche : 25 à 2000 tr/min - Puissance moteur de broche : 8,8 kw
Tél : 06 07 68 86 74



AV Tour conventionnel CAZENEUVE HB 500 - Passage sur le banc : 500 mm - Distance entre pointes : 2000 mm - Alésage de broche : 40,5 mm - Cône du fourreau de la contre pointe : CM5 - Largeur du banc : 400 mm - Course du chariot transversal : 280 mm - Course du fourreau de la contre pointe : 150 mm - Contre pointe à cabestan - Mandrin 3 mors - Tél : 04 77 73 00 82
Mail : cmo42@machine-cmoi.com



AV Tour vertical BERTHIEZ BMF 200 Num 1040 - Capacité : 2400 mm - Passage hauteur : 1850 mm - Remonte copeaux - Cartérisation
Tél : 06 63 65 11 01



AV Tour CNC par apprentissage GILDEMEISTER NEF 520 Heidenhain Manual Plus - Passage sur le banc : 500 mm - ø usinable sur chariot transversal : 285 mm - Distance entre pointes : 1500 mm - Puissance de broche : 12 kw - Alésage de broche : 70 mm - Couple maxi (régime permanent) : 920 Nm - Vitesses de rotation broche (2 gammes) : de 8 à 3000 tr/min - Tél : 04 77 73 00 82
Mail : cmo42@machine-cmoi.com



AV Tour CAZENEUVE HB 575 x 1500 mm Visue - Tél : 06 63 65 11 01



AV Tour MAZAK SQT 200 - De 1998 EP : 1000 - CNC Mazatrol T Plus - Prix : 16000 Euros - Tél : 03 88 72 02 47



AV Tour CNC MAZAK QT 15 - De 1989 Mazatrol T 32 - Bon état - Prix : 10 000 Euros - Tél : 03 88 72 02 47



AV Tour VICTORIA - Capacité 8000 x 1440 mm - Lunettes rapides
Tél : 06 63 65 11 01



AV Tour CNC HARDINGE Conquest 42 3 axes - De 1994 - CNC Fanuc - Prix : 15000 Euros - Tél : 03 88 72 02 47



AV Tour parallèle CAZENEUVE - Type HB 575 x 1500 - Reconstitué - Distance entre pointe : 1500 mm - Hauteur de pointe : 250 mm - ø admis au dessus du banc : 575 mm - ø admis au dessus du chariot : 340 mm - Alésage broche : 52 - Conicité de la contre pointe : CM5 - Course maxi du chariot transversal : 400 mm - 18 vitesses de broche : 25 à 2000 tr/min - Puissance moteur de broche : 8,8 kW - Dimensions machine : 2400 x 1180 x 1350 - Protection mandrin
Tél : 06 07 68 86 74
Mail : lgmo95@orange.fr



AV Tour TOS SU 125 - CNC Heidenhain Manual Plus M - Année 2001 - Passage sur banc : 1250 mm - Passage sur chariot : 840 mm - Entre pointes : 5000 mm - Longueur max. tournage entre pointes : 4770 mm - Charge max. entre pointes sans lunette : 6000 kg - Charge max. entre pointes avec lunette : 8000 kg - Boite de vitesse à 3 rapports : 3 à 1000 tr/min - Tél : 04 77 73 00 82
Mail : cmo42@machine-cmoi.com

AV Tour POREBA TR 135 - Cap : 6000 x 1350 mm - Visue : 1700 mm dans rompu
Tél : 06 63 65 11 01



AV Tours CAZENEUVE HB 725 x 3000 mm - HB 725 x 2000 mm - HB 575 x 1500 mm - HBX 360 - Excellent état - Mise en conformité - Peinture et visu neuves sur demande - Nombreux accessoires : lunettes, mandrin, contrepointe & outillages : porte-outils, tourelles, etc...
Tél : 06 88 94 32 50
Mail : info@mfl-industrie.com



AV Tour CNC par apprentissage STANKO Krasny - De 2006 - CNC Fagor 8055TC EP : 2000 x dia 600 mm
Tél : 03 88 72 02 47

AV Tour vertical BERTHIEZ - Plateaux : 2000 mm - CNC Num - Carteriser
Tél : 06 63 65 11 01



AV Tour à fileter NILES - Modèle : DLZ 800 - 4000 - Année 1974 - Entre pointe : 4000 - ø au dessus du banc : 800 - ø rompu : 850 - Hauteur de pointe : 380 - Avec 2 mandrins et 2 lunettes + outils divers - Tél : 03 88 72 02 47

Achat, Vente et Rénovation de machines-outils d'occasion



Fraiseuse banc fixe LAGUN GBM32

CNC : Heidenhain TNC 426
Courses (X/Y/Z) : 3000 / 1200 / 1000 mm
Tête automatique : 2,5° x 2,5°
(rénovée en 2019)
Vitesses de broche : 50 - 3000 tr/mn
Plateau 4^{ème} axe



Tour FAT TUR 630 MN

CNC : SIEMENS 810D
Distance entre pointes : 3000 mm
Diamètre admis sur le banc : 630 mm
Alésage de broche : 105 mm
Tourelle automatique : 8 positions



Fraiseuse portique 5 axes QUINTAX Q5H

CNC : FAGOR 8070
Courses (X/Y/Z) : 4400 / 3800 / 1500 mm
2 tables : 3040 x 1830 chacune
Vitesse de broche : 21 000 tr/mn
Tête automatique : axes C (+/- 360°) et B (+/- 120°)



Fraiseuse banc fixe MTE BF3200

CNC : NUM 1060
Courses (X/Y/Z) : 3000 / 1000 / 1500 mm
Vitesses de broche : 40 - 2500 tr/mn
Cône : ISO 50
Table : 3200 x 1000 mm



Tour vertical STANKO 1516

CNC : FAGOR 8040
Diamètre max : 1400 mm
Hauteur max : 1000 mm
Vitesses : 2 à 200 tr/mn
Tourelle automatique : 5 positions



Tour vertical TITAN SC27

CNC : SIEMENS
Diamètre max : 2700 mm
Hauteur max : 1900 mm
Tourelle automatique : 4 ou 6 positions
Machine rénovée



Foreuse trou profond SCHARMAN

Courses (X/Y/Z) : 1200 / 800 / 1400 mm
Table rotative : 850 x 750 mm
Plateau vertical : diamètre 800 mm
Cône : ISO 50



Fraiseuse HURON MU6

Courses (X/Y/Z) : 1500 / 700 / 550 mm
Table : 2000 x 460 mm
Cône : SA 40



Rectifieuse plane CAMUT TR1-1500X

Plateau magnétique : 1500 x 500 mm
Course longitudinale : 1600 mm
Course transversale : 500 mm
Prise de passe automatique



Rectifieuse cylindrique GER RHC600

Distance entre pointes : 600 mm
Hauteur de pointes : 130 mm



Rainureuse FROMAG D63-425 CNC

Course : 425 mm
Largeur max. : 63 mm
Machine rénovée et numérisée



Cisaille BOUTILON CIP 3016

Longueur : 3100 mm
Épaisseur : 20 mm
Col de cygne : 525 mm



Poinçonneuse TRUMPF Trumatic 500R

CNC : BOSCH CC 220 S
Champ de travail : 2535 x 1280 mm
Changeur d'outils : 17 positions
Machine rénovée



Poinçonneuse TRUMPF Trumatic 200R

CNC : BOSCH CC 220 S
Champ de travail : 2070 x 1280 mm
Changeur d'outils : 15 positions
Machine rénovée

10-13 MARS LA ROCHE-SUR-FORON | FRANCE

SIMODEC

SALON INTERNATIONAL DE LA
MACHINE-OUTIL DE DÉCOLLETAGE
INTERNATIONAL BAR TURNING MACHINE TOOL SHOW

2020



EXPOSER ? VISITER ? PLUS D'INFORMATIONS SUR WWW.SALON-SIMODEC.COM



Tour DOOSAN PUMA 700LM
CN FANUC 32iA - ø maxi d'usinage 900 mm
Longueur maxi 3200 mm - Axe C
Année 2013



Centre d'usinage horizontal DOOSAN NHM5000 - CN FANUC
Palette 500 x 500 mm
Courses 800 x 700 x 850 mm - Année 2013



Centre d'usinage vertical DOOSAN VM750L - CN FANUC 31i
ST 1900 x 800 mm
Courses 1800 x 750 x 800 mm - Année 2013



Centre d'usinage MITSUBISHI SEIKI VU65A
Année 2008 - ST 1500 x 600 mm
Courses 1280 x 650 x 610 mm
Règles de mesure



Tour CMZ TBI 520M
CNC FANUC 21iTB - Année 2008 - ø maxi d'usinage 400 mm - Longueur maxi 1090 mm - Axe C - Outillage



Centre d'usinage MORI SEIKI NV 5000
CN FANUC
ST 950 x 480 mm
Courses 800 x 500 x 500 mm - 2 palettes



Centre d'usinage vertical 5 axes SPINNER U5-620
CN SIEMENS 840DSL - ST 650 mm
Courses 620 x 510 x 460 mm
Année 2015



Centre d'usinage 5 axes WILLEMIN MACODEL W428
CN FANUC 16i - ø plateau 500 mm
Courses 800 x 500 x 630 mm



Centre d'usinage YCM NXV1020A
CN FANUC
Courses 1020 x 520 x 540 mm
Année 2015 - Etat neuf



Centre d'usinage vertical HARTFORD PRO 1000
CN FANUC OiMD - ST 1150 x 600 mm
Courses 1000 x 600 x 630
Année 2011



Tour HAAS ST-30Y
ø d'usinage max 457 mm
Longueur d'usinage 584 mm
Axe C - Axe Y - Outillage



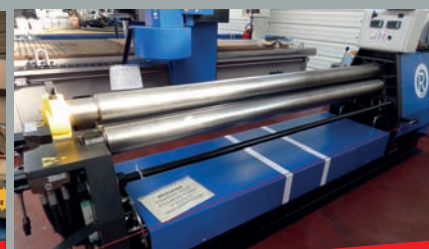
Centre d'usinage vertical 5 axes HAAS UMC 750 - CN HAAS
ø plateau 500 x 500 mm
Courses 762 x 508 x 610 mm - Année 2014



Cisaille guillotine AMADA GPS640
Capacité 4000 x 6 mm



Poinçonneuse électrique FINN POWER E5X - Année 2011
Dimensions max tôle 2530 x 1270 mm
Très bon état - Très peu d'heures



Rouleuse hydraulique 3 rouleaux ROUNDLED R2003
Longueur utile 2100 mm
Épaisseur 2 mm



Presse plieuse électrique DENER DD-M-4015
Capacité 40 T x 1530 mm
Etat neuf

Découvrez nos
MACHINES D'OCCASION
ET NEUVES dans
notre showroom de
5000 m²

Distributeur exclusif SAFANDARLEY sur la région Sud Est
Distributeur exclusif MAZAK - FLOW sur les régions
Nord Ouest et Sud Est



Laser MAZAK
STX 48
4000 W
Année 2012



Laser MAZAK
OPTIPLEX 3015
4000 W
Année 2012



Laser MAZAK
SPACE GEAR U44
2500 W
Année 2011



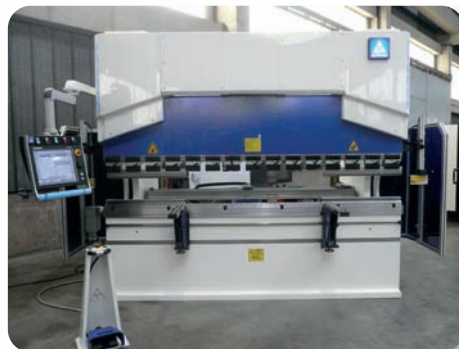
Découpe Jet d'eau FLOW
Mach3 4020b
4000 x 2000 - Année 2016
4000 bars - 5 axes



Découpe Jet d'eau FLOW
IFB 3020
3000 x 2000 - Année 2011
6000 bars - 5 axes



Laser BYSTRONIC
Byspeed 3015 CO2
5200 W
Avec chargeur / déchargeur



Presse plieuse ALPMAC
B 135 T / 3100
Année 2019



Cisaille MARLA SCUT 3006
3000 x 6



Presse plieuse TRUMPF
Trumabend V130
130 T / 3000
Année 1999

GRUPE
LANDEAU
MACHINES OUTILS

Découvrez nos
MACHINES D'OCCASION CNC
dans un show-room de
6000 m²

Distributeur exclusif **Mazak** région Ouest
225 modèles adaptés à vos besoins



MAZAK QT NEXUS 250 II MSY
CN MATRIX

Diam maxi 380 mm - EP 500 mm
Vitesse de broche 6 000 tr - 12 outils
Récupérateur de pièces - Broche de
reprise - Convoyeur
Année 2007



MAZAK QT NEXUS 350 M
CN FUSION 640 T

Diam maxi 420 mm - EP 1 500 mm
Vitesse de broche 3 300 tr - 12 outils
Outils tournants - Préparation lunette
Convoyeur
Année 2005



MAZAK INTEGREX I 100 S
CN MATRIX II

Diam maxi 500 mm
Crs : 450 x 904 x 210 mm - Magasin 36 outils
Broche secondaire synchronisée
Arrosage 15 bars - Renishaw - Convoyeur
Année 2013



MAZAK HCN 5000 II
CN MATRIX

Robot EROWA 16 palettes
160 outils - Broche 18 000 tours
Indéxation 360 000 positions
Année 2007



MAZAK FH 8800
CN FUSION 640

Crs : 1300 x 1100 x 1000 mm
Broche 7 000 tr - 2 palettes 800 x 800 mm
Indéxation 360 000 positions
80 outils
Année 2007



MAZAK VARIAXIS I 700
CN SMOOTH X

Crs : 630 x 1100 x 600 mm
Broche 18 000 tr - 80 outils
Palpeur outil RMP 600 - Convoyeur
Année 2018



MAZAK INTEGREX E650 HS X 4000 - CN MATRIX

Diam maxi 920 mm - Entrepointe 4 000 mm - Lunette broche secondaire - 80 outils - 5 axes
Convoyeur - Année 2009



MAZAK FJV 60/80
CN FUSION 640 M

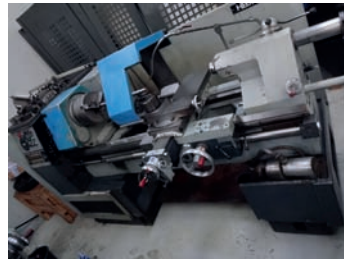
Crs : 2000 x 1400 x 585 mm
Broche 6 000 tr/min - AC 40 bars
60 outils - Convoyeur
Année 2002



AV Tour CAZENEUVE Maxica 360 - CN
Num - Année 2000 - Cap: 750 x 440 mm
Tél : 06 63 65 11 01



AV Tour WUILLEUMIER - HP : 125 mm
Passage sur chariot : 130 mm - EP : 520 mm - Très bon état - Prix : 3 000 Euros
Tél : 03 88 72 02 47



AV Tour CAZENEUVE HBX 590 x 1000 ep Année 2001 - Mandrin 3 mors + contrepointe - 1 lunette incluse Arrosage - Tourelle multifix av nbreux porte outils - Machine en TBE
Tél : 06 88 94 32 50
Mail : info@mfl-industrie.com



AV Tour SCHAUBLIN 102 MV - TBE - Prix : 3 500 Euros HT - Tél : 03 88 72 02 47



AV Tour CN HARDINGE Cobra 42 - CN Fanuc 21 - Mandrin auto Gamet diam 170 mm - Diam max 209 x longueur 255 mm - Rotation : 5000 tr/min - Puissance : 7,5 kW - VDI 12 positions - Convoyeur Contrepointe - 10 000 Euros - TBE
Tél : 06 88 94 32 50
Mail : info@mfl-industrie.com



AV Tour CAZENEUVE HB 575 x 1000 mm
Visue - Tél : 06 63 65 11 01



AV Tour ERNAULT Cholet 550 x 2100 mm et 3100 mm - Visue - Lunettes
Tél : 06 63 65 11 01



AV Tour ERNAULT Somua Cholet 550 x 1600 - Année 1997 - TBE - Lunette Arrosage - Outillage - Super prix
Tél : 06 88 94 32 50
Mail : info@mfl-industrie.com



AV Tour parallèle HARRISON M500 x 1500 - ø sur le banc : 530 mm - Alésage de broche : 80 mm - Distance entre pointes : 1500 mm - ø admis dans le rompu : 730 mm - Vitesse de rotation de broche : 31-1600 Tpm - 1 lunette fixe
Tél : 06 75 49 57 65



AV Tour conventionnel WEILER Primus De 1994 - Avec visu 3 axes - TBE - Prix : 4500 Euros - Tél : 03 88 72 02 47



AV Tour RAMO A 42 - Diam : 200 x 700 EP - Bon état - Tél : 03 88 72 02 47



AV Tour CAZENEUVE Maxica 590 - CN plS3 - Alésage : 82 mm - Capacité : 1100 x 590 mm - Tél : 06 63 65 11 01



AV Tour CNC MAZAK SQT 200 - Année 1998 - CN Mazatrol T+ - ø sur banc : 300 mm - Longueur entrepointes : 500 mm
Tél : 04 77 73 00 82
Mail : cmo42@machine-cmoi.com



AV Tour à commande numérique HWACHEON - Type CUTEX 160 - Année 2009 - CNC Siemens - ø au dessus du banc : 550 mm - ø de tournage (std/maxi) : 170/300 mm - Longueur de tournage (maxi) : 300 mm - Nez de broche : A2-5 - Vitesse maximum : 6000 t/mn - Alésage de broche : ø 56 mm - Passage en barre : ø 45 mm - Moteur : 7,5/5,5 kW - Nombre d'outils : 12 - Dimensions de l'outil : carré 25 x 25 et ø 32 mm - Temps d'indexation : 0,15 s - Prix : 24 900 Euros
Tél : 06 07 68 86 74
Mail : lgmo95@orange.fr



AV Tour parallèle CAZENEUVE - Type HB 725 x 4000 - Reconstitué - Distance entre pointe : 4000 mm - Hauteur de pointe : 315 mm - ø admis au dessus du banc : 725 mm - ø admis dans le rompu : 920 mm - ø admis au dessus du trainard : 670 mm - ø admis au dessus du chariot : 400 mm - Alésage broche : 81 Conicité de la contre pointe : CM6 Course maxi du chariot transversal : 400 mm - Nombre de vitesses de broche : 18 Rapides longitudinales
Tél : 06 07 68 86 74



AV Tour CNC SOTOS VOJUS Turntec 63 x 3000 mm - Année 1999 - CNC Siemens 840 D Shopturn - TBE
Tél : 03 88 72 02 47



AV Tour CN MONFORTS KNC 8 Capacité : 3000 x 800 mm - Alésage : 130 mm - Remonte copeaux
Tél : 06 63 65 11 01



AV Tour parallèle CAZENEUVE - Type HB 800 x 2000 - Reconstituit - Longueur entre pointes : 2000 mm - ϕ mandrin plateau : 800 mm - ϕ en mandrin maxi : 400 mm - ϕ maxi en barre : 80 mm ϕ maxi en dessous du banc : 800 mm ϕ maxi au dessus du chariot : 740 mm Course maxi du chariot porte outil : 400 mm - Gamme de vitesses de broche : 8-2000 tr/min - Nombre de vitesses de broche : 36 - Tél : 06 07 68 86 74
Mail : lgmo95@orange.fr



AV Tour ERNAULT Cholet 550 x 3100 mm - Visue - Tél : 06 63 65 11 01



AV Tour vertical adapté en rectifieuse verticale BERTHIEZ - Diam plateau : 1000 mm - Puissance : 22 Kw - Rotation maxi : 175 tr/min - Meule de rectification - 1 coulant vertical avec tourelle et 1 coulant latéral - Excellent état Super prix - Tél : 06 88 94 32 50
Mail : info@mfl-industrie.com



AV Tour CNC HAAS SL 20 THE (2004) - 3 axes - CNC Haas - Dia : 584 x 533 mm - EP mandrin : 210 mm - Passage de barres : 51 mm - Tél : 03 88 72 02 47

RECTIFIEUSE



AV Tour TRENS SUI 80 - Visue - Cap : 2000 x 800 mm - Tél : 06 63 65 11 01



AV Rectifieuse ELB SWB 10 VA II Courses : X 1000 x Y 500 mm - Plateau magnétique : 1000 x 500 mm - Prise de passe automatique - Tél : 04 77 73 00 82
Mail : cmo42@machine-cmoi.com



AV Gros Tour CNC JOHNFORD ST 80BH Passage : 1000 mm x 2 m - Entre pointe Lunette - CNC Fanuc 31 i - Mandrin dia : 630 mm - TBE - Tél : 03 88 72 02 47



AV Rectifieuse plane KNUTH - Capacité : 500 x 250 mm - Année 2007
Tél : 06 63 65 11 01



GLOBAL INDUSTRIE

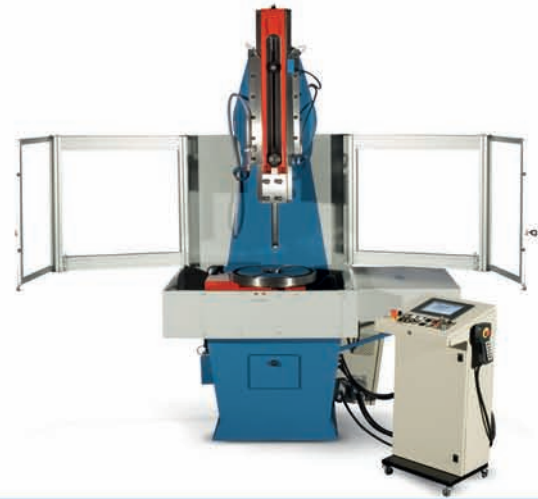
31 MARS / 03 AVRIL 2020

RSMO-LG2B
Retrouvez-nous sur le Hall 5 Stand 5Q162
Machine-outil pour l'enlèvement de métal et périphériques

MORTAISEUSE CAMS

La solution à vos problèmes de mortaisage
RSMO-LG2B

ZI La Bergerie - Rue Ampère - 49280 LA SEGUINIÈRE
Tél. : 02 41 56 00 77



Les nouveaux centres de taillage à CNC simplifié
Pour pièces unitaires ou petites séries

Fabrication CAMS

Pour vos rainures vous avez besoin d'un outil de mortaisage standard ou spécial.

Nous pouvons vous fournir :
Des outils de largeur 3 à 16 mm qui peuvent se monter sur tous types de machines conventionnelles ou CNC.
Mortaiseuses - Tours ou Centres d'Usinage.

Sur stock en tolérance H7 ou D10 délai 48 H des plaquettes ou des outils couvrant les largeurs 3 à 40 mm ou sur demande la solution adaptée à votre besoin.



Fabrication en nos ateliers de plaquettes spéciales suivant plan délai 2 semaines.

Réalisations de plaquettes à module pour embrayage cannelés de puissance suivant normes (NF E22 - 141, ANSI B92.2M/ISO 4156, DIN 5480, DIN 5482, ANSI B 92-1)



e-mail : contact@mortaiseuses.com
www.mortaiseuses.com



AV Rectifieuse OKAMOTO PSG 52 udx
Année 1991 - Dimensions : 400 x 200 mm - TBE - Tél : 03 88 72 02 47



AV Rectifieuse plane JONES SHIPMAN 540 - Visue - Cap : 450 x 150 mm
Tél : 06 63 65 11 01



AV Rectifieuse plane MONOPRECIS Type RHE 200 - Surface utile de la table : 500 x 200 - Course longitudinale : 540 mm - Course transversale : 240 mm - Distance maxi de la table sous meule : 400 mm - Vitesse de la meule : 2740 tr/mn - Prix : 3 000 Euros HT
Tél : 03 88 72 02 47



AV Perceuse à colonne ADAM MC 22
Dia : 30 mm - CM 2 - Prix : 1 000 Euros
Tél : 03 88 72 02 47



AV Rectifieuse centerless MIKROSA Kronos - CNC Siemens 840 - Année 2001
Tél : 06 63 65 11 01



AV Rectifieuse plane PROTH - Type PS GS - 30 60 AH - Dimensions : 600 x 300 mm - Mise aux normes en 2017
Excellent état - 1 diamant de taillage - 1 équilibreur de meules
Tél : 03 88 72 02 57



AV Rectifieuse cylindrique universelle DANOBAT 800RP - Distance entre pointes : 800 mm - ø sur le banc : 350 mm - Plongée auto - Plateau magnétique Broche inter - Tél : 06 75 49 57 65



AV Rectifieuse de lames GOCKEL G50ELT - Capacité : 4000 mm
Tél : 06 63 65 11 01



AV Perceuse radiale HELLER RB 50/1250
Dia : 50 mm x 1250 - Porte - Bon état
Bon état de fonctionnement - Machine fiable et robuste - Tél : 03 88 72 02 47



AV Rectifieuse plane JONES & SHIPMAN Progrind 745 Easy - ST : 1000 x 400 mm
Courses : 950 x 465 x 595 mm
Tél : 05 61 78 85 85



AV Rectifieuse plane LGB - Type R 8050
Courses : 800 x 500 - Automatiques 3 axes - Visible en bon fonctionnement
Tél : 03 25 31 92 68
Mail : lemoine.mo@wanadoo.fr

PERÇAGE



AV Perceuse d'établi SOLID - Type TB 16 S - Capacité de perçage dans l'acier : 16 mm - Longueur de table : 415 mm - Largeur de table : 350 mm - Cône de broche : 2 CM - Ecartement : 245 mm - Course de la broche : 120 mm - Vitesses de broche : de 250 t/min à 4000 t/min
TBE - Tél : 03 88 72 02 47



AV Perceuse radiale petite capacité avec son cube de fixation - En TBE - Peinte et aux normes - Prix : 4 000 Euros
Tél : 06 88 94 32 50
Mail : info@mfl-industrie.com



AV Rectifieuse plane PRAGA - Type 452 PA licence JONES & SHIPMAN 540 PA - Année : 1995 - Prise de passe automatique - Dimensions table : 457 x 152 mm - Dimensions meules : 180 x 13 x 31,75 mm - Vitesse de la meule : 3000 t/min - Puissance de la poupée porte meule : 1,5 kW - Prix HT : 2 500 Euros
Tél : 06 07 68 86 74



AV Rectifieuse universelle KELLENBERGER 600U125 - Inter exte
Tél : 06 63 65 11 01



AV Perceuse d'établi FLOTT P23 - Avec table croisée - Tél : 03 88 72 02 47





AV Centre de perçage FICEP - Type 1203 DB - Année 2000 - Capacité sciage à 90° : 1250 x 600 mm - Hauteur de lame poutre : 1220 x 80 mm - Entrée : 18 mètres - Sortie : 16 m
Tél : 05 61 78 85 85

ÉLECTRO ÉROSION



AV Erosion perçage rapide KOTON Neuve - Course : 300 x 200 x 300 mm - Dimension bac : 730 x 470 mm - Dimension table : 500 x 300 mm - Capacité de perçage : 0,3 à 3 mm
Tél : 04 74 73 80 48

ALÉSEUSE



AV Aléseuse CNC FERMAT WFT 11 NEUVE - Type banc en croix - CN Heidenhain iTNC 530 - Dim. de la table : 2000 x 2400 mm - Table rotative : 20T, 2 pignons, 2 servomoteurs - Courses XYZ : 4000 x 2000 x 1700 mm - Course axe W : 730 mm - ø broche : 110 mm - Arrosage centre broche : 70 bars - Manivelle électronique - Règles de lecture sur X, Y et Z - Palpeur pièces : TS 460 et TT 460 Tête universelle UHM 20 : 20 kW
Tél : 04 77 73 00 82
Mail : cmo42@machine-cmoi.com

AV Aléseuse TOS WHN 13 - Heidenhain TNC 415 - Course : 3500 mm
Tél : 06 63 65 11 01



AV Aléseuse CORNAC C 100A - Course : 1500 mm - Tél : 06 63 65 11 01

MORTAISEUSE



AV Mortaiseuse WALDRICH - Type WS 500 - Capacité extérieure : 800 - Capacité intérieure : 435 - Table ø : 900
Tél : 03 25 31 92 68
Mail : lemoine.mo@wanadoo.fr

TAILLEUSE



AV Tailleuse PFAUTER P400 - Cap : 400 mm - Modul 8 - Tél : 06 63 65 11 01

SCIAGE



AV Scie à ruban automatique MISSLER DEB 340 CE - Année 1998 - Capacité de coupe maxi : 340 x 340 mm - Dimension du ruban de scie : 34 x 1.1 x 5000 mm - Vitesse du ruban de scie : 10 - 120 m/min - Puissance totale machine : 8 kW
Tél : 04 77 73 00 82
Mail : cmo42@machine-cmoi.com



AV Scie à ruban automatique BEHRINGER type HBP 263 A d'occasion Année 2005 - ø de cope maxi : 260 mm - Dim. de coupe maxi en carré : 260 x 300 mm - Aménagement auto. : 500 mm - Variateur de vitesses : 19 à 130 m/mn - Avance de sciage hydraulique - Construction lourde en cadre fermé - Double colonnes rondes, rectifiées, chromées - Tête de sciage en fonte grise - Machine équipée avec : réglage de l'avance de scie au terminal de commande, convoyeur à copeaux, automate programmable BT 41 - Révisée par Behringer France - Disponible à partir d'août 2020 - Tél : 03 80 78 72 62
Mail : behringer-france@wanadoo.fr



AV Scie à ruban automatique KASTO Fonctionnal A - De 2006 - Dia : 260 mm
Prix : 7 000 Euros - Tél : 03 88 72 02 47



AV Scie à ruban automatique BEHRINGER type HBP 430 A - Année 2005 - ø de coupe maxi : 430 mm - Dim. de coupe maxi en carré : 430 mm - Aménagement auto. : 500 mm - Variateur de vitesses : 19 à 130 m/mn - Avance de sciage hydraulique - Construction lourde en cadre fermé - Double colonnes rondes, rectifiées, chromées - Tête de sciage en fonte grise - Machine équipée avec : convoyeur à copeaux, table d'alimentation et d'évacuation lg : 1000 mm - Disponible en février 2020
Tél : 03 80 78 72 62
Mail : behringer-france@wanadoo.fr



Vente - Achat - Machines outils d'occasion

Spécialiste de l'érosion CHARMILLES



Tél : 04 74 73 80 48

Email : emoventechat@outlook.fr

179 rue des Combolletes - ZI Ouest Actis II
Veyziat - 01100 OYONNAX

www.emo-sarl.com

EROSION PERÇAGE RAPIDE DRILL 20



- Année 2011
- Courses : 300 x 200 x 300 mm
- Poids maxi pièce : 300 Kg
- Diamètre électrode de 0,3 à 3 mm
- Profondeur de perçage : 200 mm
- Générateur 30 A

EROSION CHARMILLES ROBOFORM 31



- Année 1998
- Courses : 350 x 250 x 300 mm
- Dimension table : 500 x 400 mm
- Dimension bac : 940 x 590 x 370 mm
- Poids maxi pièce : 500 kg
- Changeur 16 positions • Tête 3R
- Axe C • Générateur 64 A
- Ecran LCD 12" • Nombre d'heures : 22 000

EROSION CHARMILLES ROBOFORM 55



- Année 2003
- Courses : 600 x 400 x 450 mm
- Dimension table : 750 x 500 mm
- Dim. pièces maxi : 1120 x 870 x 400 mm
- Poids maxi pièce : 1600 kg
- Changeur électrode : 24 positions
- Tête Erowa • Générateur 64 A
- Axe C • 25 000 heures
- Groupe froid

EROSION CHARMILLES ROBOFIL 440 CC



- Année 2006
- Courses : 550 x 350 x 400 mm
- Dimensions pièces : 200 x 700 x 400 mm
- Dimensions table : 900 x 600 mm
- Poids maxi pièce : 1500 kg
- Enfilage automatique
- Groupe froid • Immersion
- Nombre d'heure : 15 600 heures



AV Scie à ruban automatique BEHRINGER type HBP 513 A - Année 2007 - ø de coupe maxi : 510 mm - Dim. de coupe maxi en carré : 500 x 500 mm Aménage auto. : 750 mm - Variateur de vitesses : 20 à 140 m/mn - Avance de sciage automatique - Construction lourde en cadre fermé - Double colonnes rondes, rectifiées, chromées Tête de sciage en fonte grise - Machine équipée avec : convoyeur à copeaux, table d'alimentation et d'évacuation lg : 1000 mm, lampe machine + laser linéaire - Disponible en février/mars 2020 - Tél : 03 80 78 72 62

Mail : behringer-france@wanadoo.fr

CISAILLE / GUILLOTINE



AV Cisaille guillotine AMADA - Type 2 m x 4 mm SN C60507 - Butée arrière motorisée : 1000 mm

Tél : 03 20 10 30 40



AV Cisaille guillotine hydraulique COLLY Type CG1042 - Année de fabrication : 1996 - Longueur de cisailage : 4250 mm - Epaisseur : 10 mm - Butée arrière électrique : 1020 mm - Profondeur du col de cygne : 4000 mm - Poids : 16 000 kg - Réglage du jeu entre-lames et de l'inclinaison - Tél : 01 34 73 36 85

Mail : lgmo95@orange.fr

AV Cisaille guillotine PROMECAM BRG 2512 - Tél : 06 75 49 57 65



AV Cisaille HACO - 3000 x 6 - Comme neuve - Tél : 03 25 31 92 68

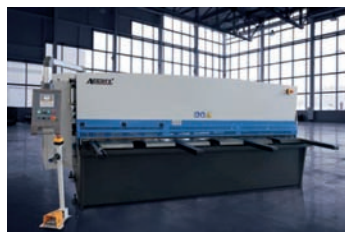
Mail : lemoine.mo@wanadoo.fr



AV Cisaille guillotine HACO - Type TS 3 m x 6 mm SN 13346 - Butée arrière motorisée : 750 mm - Bouton + et - Lames neuves - Tél : 03 20 10 30 40



AV Cisaille COLLY - 3000 x 10 mm Butée arrière électrique - 1 jeu de lame en supplément - Prix de vente : 11 000 Euros - Tél : 06 79 56 34 09



AV Cisaille guillotine hydraulique ACCURL - Type MS7 4200 x 6 mm Neuf - Capacité acier : 4200 x 6 mm Capacité inox : 4200 x 4 mm - Angle de coupe 1.5 - Nombre de vérins serre tôle : 16 - Moteur principal 7.5 kW - Réglage automatique du jeu entre lames : 0.05 à 0.8 - Longueur de coupe réglable et gérée par la CN - Contrôleur tactile ELGO P40T - Prix à partir de : 29 900 Euros - Contact LGMO95 : 06 07 68 86 74 / 01 34 73 36 85



AV Cisaille guillotine HACO - Type 4 m x 13 mm SN A20857 - CN SC100 neuve Butée arrière escamotable : 860 mm Grille avec encoches - Billes de manutention - Tél : 03 20 10 30 40



AV Cisaille guillotine mécanique SAY MAK - Type 2060 x 4 mm - NEUVE Longueur de cisailage : 2060 mm Epaisseur : 4 mm - Butée arrière CN : 750 mm - Cadence : 41 coups/mn

Machine neuve : 14 990 Euros HT

Tél : 01 34 73 36 85

Mail : lgmo95@orange.fr



AV Lot OZBORN - Cisaille guillotine OZBORN - Type CGACN 3106 - Année 12/2015 - Longueur de cisailage : 3100 mm - Epaisseur de cisailage : 6 mm - Angle de coupe : 0,5 - 2,5° Moteur principal : 11 kW - Commande numérique CYBELEC Cybtouch 6G Support pneumatique arrière - Presse plieuse OZBORN - Type PPHCN 3100 x 135 T - Année 12/2015 - Puissance : 135 T - Longueur de pliage : 3020 mm - Entre montant : 2550 mm - Col de cygne : 500 mm - Puissance : 11 kW - Commande numérique CYBELEC Cybtouch 12 S

Système de sécurité laser DSP - Système de bombé de table motorisé type WILA Tél : 06 07 68 86 74 Mail : lgmo95@orange.fr

DÉCOUPE LASER / PLASMA / JET D'EAU



AV Machine découpe jet d'eau WATERJET SUPREMA DX612 - CN Mitsubishi 720 M - Capacité : 4000 x 2000 mm - Pompe HP KMT 6200 bars 45 Kw - Tél : 05 61 78 85 85



AV Laser MAZAK - Type Super Turbo X48 Champion - Format : 1250 x 2500 mm - Puissance : 1300 W - CO2 - CNC Mazatrol Pre View - Année 2007 Tél : 05 61 78 85 85

PRESSE PLIEUSE



AV Presse Plieuse Hydraulique ACCURL Type MB7 4200 x 125 T - Neuf - Puissance : 125 tonnes - Longueur de pliage : 4200 mm - Entre-montant : 3350 mm - Col de cygne : 320 mm - Puissance : 11 kW Encombrement machine : 4890 x 1935 x 2420 mm - Poids : 9000 kg - Equipement standard : Système de contrôle : ELGO P40 NC (écran tactile) - Nombre d'axes : 2 axes (Y, X) - Bombé de table manuel Affichage graphique 2D - Protection latérale par laser DSP Tél : 01 34 73 36 85



AV Presse plieuse HACO - Type PPH 2 m x 40 T SN 51676 - Butée arrière manuelle Compteur Siko - Outillage système haut Haco en bas - Tél : 03 20 10 30 40



TOLEXPO
Paris

Retrouvez-nous
au salon **TOLEXPO**
Du 31 mars au 3 avril
Paris Nord • **Hall 5 stand S47**

Profileuses flexibles à commande numérique | Lignes de profilage | Outillages

490, rue du Maréchal Juin • 45200 Amilly • FRANCE • Tél. (33) 02 38 85 07 85 • jidet@jidet.com • www.jidet.com



AV Presse plieuse ERMAKSAN - Type AP4100-20 - Année 2001 - Longueur de pliage : 4100 mm - Entre montants : 3550 mm - Tonnage : 200 tonnes Butée arrière électrique - Commande bi-manuelle - Rack d'outillage
Encombrement : 4550 x 2250 x 2680 mm
Poids : 14 000 kg - Tél : 06 07 68 86 74
Mail : lgmo95@orange.fr



AV Presse plieuse HACO - Type PPB 4 m x 100 T SN 55869 - Butée motorisée avec bouton + et - - Outillage Haco neuf
Tél : 03 20 10 30 40

AV Presse plieuse NARGESA - 3000 x 120 T - CNC 2 axes en option R et Z1, Z2
Tél : 06 15 31 16 26



AV Presse plieuse HACO - Type PPM 4 m x 150 T SN 5310 - Rétrofit ATL 565
Outillage système en haut - Haco en bas
Tél : 03 20 10 30 40

AV Presse plieuse SP - 3000 x 135 T - 6 axes + bonbage CN - CN Graphique
Machine d'expo - Tél : 03 88 68 01 37

POINCONNEUSE



AV Poinçonneuse CNC HACO - Type Q3 2022-22i SN 40317 - Avec chargement / déchargement de tôles automatisé 3000 x 1500 mm avec repositionnement 22 T - Epaisseur max : 6,5 mm - Tourelle : 20 outils - Possibilité de pliage, taraudage - Logiciel Hacopunch
Tél : 03 20 10 30 40



AV Presse plieuse HACO - Type ERMS 3 m x 100 T SN 82282 - Commande ATS 585 neuve - Butée arrière : 700 mm Serrage rapide des poinçons - Outillage système - Tél : 03 20 10 30 40



AV Presse plieuse COLLY 2500 x 65 T Col de cygne : 250 mm - Distance entre montants : 2100 mm - Butées manuelles
Tél : 06 75 49 57 65



AV Presse plieuse HACO - Type ERM 4 m x 300 T SN 80999 - Rétrofit Fastbend 2D - Butée XRZZ' - Bombage de table CNC - Outillage Haco neuf
Tél : 03 20 10 30 40



AV Poinçonneuse CNC HACO - Type ATT30 2515 - 3000 x 1500 mm avec repositionnement - Tourelle 30 outils
Logiciel Hacopunch - Tél : 03 20 10 30 40

CINTREUSE



AV Cintreuse de profilés type SPK 30 Neuf - Système horizontal et vertical
 Diamètre des arbres : 30 mm - Vitesse de travail : 2-4 m/mn - Fer plat : 80 x 15 - Cornière : 40 x 40 x 5 - Carré : 30 x 30 mm - Machine neuve disponible sauf vente entre temps : 3 290 Euros
 Tél : 06 07 68 86 74
 Mail : lgmo95@orange.fr



AV Cintreuse de profilés type SPK 35 Neuf - Système horizontal et vertical
 Diamètre des arbres : 50 mm - Diamètre des galets : 155 mm - Vitesse de travail : 4.5 m/mn - Entraînement des deux galets par motoréducteur : 1.5 kW - Fer plat : 100 x 15 - Cornière : 50 x 50 x 6 UPN : 80 - Carré : 35 x 35 mm - Machine neuve disponible sauf vente entre temps : 4 590 Euros HT
 Tél : 06 07 68 86 74
 Mail : lgmo95@orange.fr

PRESSE DÉCOUPE ET FORMAGE



AV Presse à découper REMIRMONT - 40 tonnes - Comme neuve
 Tél : 03 25 31 92 68
 Mail : lemoine.mo@wanadoo.fr

AV Presses occasions col de cygne 6 T à 100 T - Nombreuses disponibilités.
 Tél : 04 50 01 11 58 - Fax : 04 50 01 14 85
 Mail : contact@emg.fr



AV Presse mécanique GRIMAR 160 T
 Dimensions de la table : 1370 x 820 mm
 Dimension du coulisseau : 1180 x 600 mm - Avec dérouleur et redresseur Dimeco - Tél : 06 75 49 57 65



AV Presse Hydraulique Arcade MECAMAQ - Type PDM100 - Force : 100 To - Table : 800 x 500 mm - Coulisseau : 700 x 500 mm guide par deux colonnes - Réglage pression - Double vitesse - Butées électriques de course Grille arrière - Presse Disponible
 Contact MECAMAQ : 09 75 96 06 16
 Mail : mecamaq-france@orange.fr



AV Presse PINAT 20T - A embrayage TBE - Prix : 3 500 Euros
 Tél : 03 88 72 02 47

PRESSES
 manuelles, mécaniques, pneumatiques, et hydropneumatiques
 De 200 kg à 80 t
 Equipement HERRBLITZ
EMG PRESSES
 Fabricant - 74150 Marigny
 Tél. 04 50 01 11 58
 www.emg.fr



AV Presse à découper LEGNANI Type FACSRO - Capacité : 80 tonnes
 Table : 900 x 600 - Coulisseau : 600 x 400 - Course variable : de 10/120 HOF 350 environ - Certificat APAVE
 Machine en très bon état - Visible en fonctionnement en mes ateliers
 Tél : 03 25 31 92 68
 Mail : lemoine.mo@wanadoo.fr

AV Presse d'atelier hydraulique HROGARNE - 100 T
 Tél : 06 15 31 16 26



AV Presse mécanique WMW 160 T
 Course du coulisseau : 8-160 mm
 Réglage du coulisseau : 125 mm
 Cadence : 50-100 Cpm - Avec dérouleur et redresseur Dimeco
 Tél : 06 75 49 57 65



AV Presse MECAMAQ "robuste" Type DE50+ à tête déplaçable
 Presse motorisée avec levier sensitif / progressif
 Contact Mecamaq : 09 75 96 06 16
 Mail : mecamaq-france@orange.fr



AV Presse PINAT 50T - A embrayage TBE - Prix : 5 000 Euros
 Tél : 03 88 72 02 47



AV Presses Pneumatiques Hydropneumatiques - Mécaniques - De 200 kg à 80 T - Equipements Herrblitz.
 Tél : 04 50 01 11 58 - Fax : 04 50 01 14 85
 Mail : contact@emg.fr



AV Presse col de cygne BRET 125 tonnes REDEX 80 tonnes - SAN GIACOMO 50 tonnes - Courses variables
 Tél : 06 63 65 11 01

ENCOCHEUSE

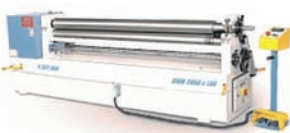


AV Presse arcade MECAMAQ - Type DEVF 100 - Force : 100 To - Table : 500 x 500 mm - Coulisseau : 250 x 250 mm
 Presse motorisée à commande bi manuelles - Deux vitesses et régulateur de pression
 Contact Mecamaq : 09 75 96 06 16
 Mail : mecamaq-france@orange.fr



AV Encocheuse à angle variable SIMASV Type AV 226/B - Année 2006 - Longueur des lames : 220 mm - Table : 950 x 890 mm - Capacité de coupe : 6 mm (acier à 42 kg/mm²) - Capacité de coupe : 4,5 mm (acier à 60 kg/mm²) - Nombre de coups/minute : 35 - Puissance moteur : 3 kw - Dimensions (L x l x h) : 950 x 1000 x 1150 mm - Poids : 870 kg
 Tél : 06 07 68 86 74
 Mail : lgmo95@orange.fr

ROULEUSE



AV Rouleuse asymétrique motorisée Type SIRM 2050 x 4 mm - Neuve Capacité de roulage (longueur x épaisseur) : 2050 x 4 mm - Diamètre du rouleau : 140 mm - Diamètre de cintrage minimum : 210 mm - Vitesse de roulage : 3,5 m/min - Puissance moteur rotation des rouleaux : 2,2 kW Dispositif de roulage conique - Panneau de commande sur pied - Normes CE Dimensions machine : 3200 x 750 x 1000 mm - Poids 1700 kg - Prix spécial : 9 250 Euros - Tél : 01 34 08 42 44
 Mail : lgmo95@orange.fr



AV Aspirateur filtre DONALDSON - Type TDS 6 - Année 2005 - Débit maxi : 6800 M³ heures - Comme neuf - Visible en bon fonctionnement dans mes atelier Machine disponible - Tél : 03 25 31 92 68
 Mail : lemoine.mo@wanadoo.fr



AV Rouleuse motorisée SAY MAK - Type SRM 1050 x 90 - **NEUVE** - Capacité de roulage (longueur x épaisseur) : 1050 x 3 mm - ø du rouleau : 90 mm - ø de cintrage minimum (1,5 x ø rouleau supérieur) : 135 mm - Vitesse de roulage : 6 tr/min - Puissance moteur rotation des rouleaux : 1.1 kw - Dim. machine : 1630 x 700 x 1200 mm - Poids : 480 kg Transmission du rouleau supérieur et inférieur par boîte de vitesse Dispositif de roulage conique - Panneau de commande par pédale - Système de roulage de précision avec moteur frein - Normes CE - Manuel d'utilisation Machine neuve disponible : 4 990 Euros HT - Tél : 06 07 68 86 74
 Mail : lgmo95@orange.fr



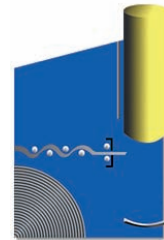
AV Aspirateur à huile et copeaux OIL VAC 100 Pump - Offre spéciale
 Tél : 05 35 37 30 30

AV Aspirateur à huile et copeaux OIL VAC 200 - Offre spéciale
 Tél : 05 35 37 30 30

Presses à vendre

• PRESSES COL DE CYGNE • PRESSES ARCADES • PRESSES HYDRAULIQUES

10 tonnes MIOS	100 tonnes HAULICK ROOS	63 tonnes REMIREMONT
10 tonnes ATLAS	125 tonnes BRET 1P AM12	400 tonnes MIB
15 tonnes IMS	320 tonnes BRET PACK 32 course variable	
15 tonnes EMG	400 tonnes SPIERTZ	
40 tonnes SANGIACOMO	315 tonnes BENELLI	
40 tonnes IMS (x3)	1200 tonnes SCHULER	
50 tonnes IMS	1500 tonnes SCHULER	
63 tonnes LVD / COFMO (x2)	1000 tonnes KRUPP	
65 tonnes PRESSIX	500 tonnes ERFURT	
80 tonnes ISGEK	630 tonnes ROSS (grande table)	
80 tonnes BRET	200 tonnes KAISER course variable	
100 tonnes PRESSIX	800 tonnes ERFURT avec ligne auto	
100 tonnes REMIREMONT	SCHLEICHER 1200 x 3,5	
100 tonnes ROSS		
130 tonnes PRESSIX		
160 tonnes AIDA (grande table)		
160 tonnes OTI		
250 tonnes PRESSIX		
250 tonnes OMET		
Amenage électronique MAC 380		
PRESSMAC		
(lar : 320 ép : 3,5mm)		



Contact

Piétrobon André
SARL CEMOP
 4, Rue des Poiriers
 95330 DOMONT - France
 Mail : cemop95@free.fr
 Tél : +33 (0)1 39 91 10 86
 Mob : +33 (0)6 08 23 70 48
www.cemop95.com



Nos lignes automatiques : Dérouleur, Redresseur, Amenage pneumatique et électronique
 PresSES Hydropneumatiques : de 1 à 42 tonnes
 PresSES à 4 colonnes OMPSA Rapide
 PresSES Col de Cygne et Arcade PRESSIX : de 10 à 800 tonnes
 PresSES Rapide et semi Rapide Arcade BENEDETTI
 Nous rachetons tous type de presSES si vous avez des machines à vendre faites le nous savoir
 Contactez nous au 06 08 23 70 48

www.mecamaq.com



MECAMAQ France

98 Grande Rue
 67000 STRASBOURG
 Service commercial : 09 75 96 06 16
 Portable : 06 08 74 42 39
mecamaq-france@orange.fr



Notre gamme :

- PresSES hydrauliques d'atelier de 30 à 300 To
- PresSES hydrauliques Col de cygne et Arcades de 15 à 800 To
- PresSES hydrauliques horizontales de 100 à 300 To
- PresSES hydrauliques à plateaux chauffants



AV Aspirateur industriel 2 moteurs W2
Prix : 1 428 Euros HT - Tél : 05 35 37 30 30

AV Aspirateur industriel 3 moteurs W3
100 litres - Prix : 2 112 Euros HT
Tél : 05 35 37 30 30

MATÉRIELS DIVERS



AV Centrifugeuse ROSLER - Type Z 800
En bon état - Visible en fonctionnement
sur RDV - Tél : 03 25 31 92 68
Mail : lemoine.mo@wanadoo.fr



AV Auto compresseur pilon AREF - Type
M 4129 - Puissance : 75 kg - Comme neuf
2010 - Tél : 03 25 31 92 68
Mail : lemoine.mo@wanadoo.fr



AV Fileteuses par roulage de filets
appelées Rouleuses de filets - Plusieurs
machines dispos d'occasion en stock
Marque ESCOPIER - PEE WEE - BAD
DUBEN - Puissance de 15 à 30 tonnes
Plongée pour boulons goujons etc...
Enfilade pour tiges filetées axe etc...
Tél : 06 88 94 32 50
Mail : info@mfl-industrie.com



AV Vibrateur ROSLER - Type R 420
Tél : 03 25 31 92 68
Mail : lemoine.mo@wanadoo.fr

AV Lot de porte outils ISO 50 et BT 50
Plus de 500 cônes - Vente à l'unité ou
par lot - Tél : 03 88 72 02 47



AV Vibrateur ROSLER - Type TM 22
Capacité : 400 litres - Tél : 03 25 31 92 68
Mail : lemoine.mo@wanadoo.fr



AV Table rotative SKODA 2000 x 2000
mm - Charges : 25 tonnes
Tél : 06 63 65 11 01



AV Table tournante FORIEP de 50
Ton. - Dim : 2800 x 2300 mm - Table
indépendante facile à manutentionner
Visu déplacement + rotation Heidenhain
Tél : 06 88 94 32 50
Mail : info@mfl-industrie.com

AB Bordeuse FACCIN - ø 8000 mm - EP
40 mm acier carbone / 26 mm inox
Année 1999 - Tél : 03 88 68 01 37



AV Brocheuse verticale JTC - Course :
1000 mm - Tél : 06 63 65 11 01
AV Foreuse TBT - Capacité : 1000 x
60 mm - Tél : 06 63 65 11 01



AV Rainureuse FROMAG CNC E70/600
et RA63/425 - Tél : 06 63 65 11 01



AV Positionneur COMMERCY IT - ø du
plateau : 900 mm - Vitesses variables
Tél : 06 75 49 57 65



AV Lot de magasin à bars marque : FMB,
IEMCA, LNS, IRCO, SAMECA - Petit prix
Photos sur demande
Tél : 03 88 72 02 47

RECHERCHE

Europe
Machines

**Achetons machines
tous types
conventionnelles et CNC
l'unité ou lot :
Fraiseuses, Rectifieuses,
Tailleuse, Tôlerie,
Presses, Centres
Tél : 06 63 65 11 01**

Le prochain numéro de la revue sera distribué sur le salon
GLOBAL INDUSTRIE de Paris.

N'hésitez pas à réserver votre emplacement publicitaire
dès maintenant • par mail : contact@bourse-machine-outil.com
• ou par téléphone : 02 31 34 80 47

OFFRE DE LANCEMENT

NOUVEAU!

ASPIRATEUR À HUILE & COPEAUX

OIL VAC 100pump

2200,00 € HT ~~2450,00 € HT~~

+ Kit d'accessoires offert (252€)



OIL VAC 200

4090,00 € HT ~~4550,00 € HT~~

+ Kit d'accessoires offert (252€)



GAIN D'ARGENT !

Réduction des coûts d'élimination
et de recyclage des déchets.



GAIN DE TEMPS !

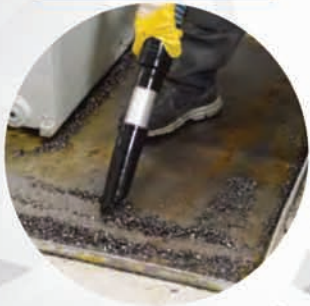
Nettoyage simple et rapide.
Temps d'arrêt machine réduit de 60%.

ASPIRATION
COPEAUX

ASPIRATION
HUILE

RECYCLAGE DES
HUILES ET EMULSIONS

ACCESSOIRES
SPÉCIFIQUES



TECHNI  **FILTRE**
SOLUTIONS DE FILTRATION

VOTRE PARTENAIRE DE **CONFIANCE**
POUR LES SOLUTIONS D'ASPIRATION

GAMME COMPLETE **HUILE & COPEAUX**

31850 Montrabe
05 35 37 30 00
contact@technifiltre.fr
www.technifiltre.fr



à découvrir également notre large gamme Poussières sur notre site web

Le portail de la sous-traitance industrielle

Rechercher vos sous-traitants par METIERS / REGIONS
sur **www.sous-traiter.com**

Retrouvez la **liste complète des appels d'offres**

FAITES VOS RECHERCHES :

- . par sous-traitants
- . par métiers
- . par machines et capacités
- . par régions...

Toujours dans le but de favoriser les échanges entre ses adhérents et les donneurs d'ordres, le **site sous-traiter.com** simplifie les démarches grâce à sa plateforme de **recherche gratuite**. Chaque sous-traitant est ainsi répertorié par métiers, spécialités et compétences. Les machines y sont également cataloguées par capacité. Chaque client peut ainsi trouver en quelques clics l'atelier qui possède la machine répondant à ses besoins.



The screenshot shows the website interface with a navigation bar (ACCUEIL, SOUS-TRAITANTS, APPELS D'OFFRES, MACHINES ET CAPACITÉS) and a grid of job offers. A large diagonal watermark reads "LES APPELS D'OFFRES".

Job Title	Description	Action
USINAGE ALUMINIUM ET ACIER DE PIÈCES MÉCANIQUES POUR PROTOTYPE ROBOT	Nous sommes une entreprise qui développe la 2ème version de son r...	EN SAVOIR PLUS
FABRICATION DE 7 CARTERS EN PVC	Réalisation de 7 carters en PVC selon plan pdf ci-joint Un fic...	EN SAVOIR PLUS
DECOUPE LASER DE 35 TUBES	Veuillez trouver en pj les plans (2D et 3D STEP) ainsi qu'une nom...	EN SAVOIR PLUS
PETITE PIÈCES EN LAITON EP 2MM	Demande de prix et délai pour la fourniture de la référence 4429...	EN SAVOIR PLUS
100 LENTILLES EN VERRE CRISTALLIN (PLOMB)	Recherche sous-traitant ayant la capacité de fournir 10 exemplair...	EN SAVOIR PLUS

Accéder à la liste complète des appels d'offres sur **www.sous-traiter.com** onglet « appels d'offres »

Informations & Contacts

www.sous-traiter.com - tél. : 02 31 84 22 05 - mail : info@sous-traiter.com

GLOBAL INDUSTRIE

MARCH, 31ST
APRIL, 03RD 2020

PARIS NORD - VILLEPINTE

PARIS, THE GLOBAL MEETING PLACE OF THE INDUSTRY



CRÉEZ VOTRE BADGE GRATUIT SUR
WWW.GLOBAL-INDUSTRIE.COM

TOMORROW'S INDUSTRY IS BEING SHAPED HERE

L'INDUSTRIE DE DEMAIN S'INVENTE ICI



global-industrie.com



DGE
DIRECTION GÉNÉRALE
DES ENTREPRISES



**GLOBAL
INDUSTRIE**

MIDEST

SMART
INDUSTRIES

INDUSTRIE

TOL@XP

Excellence and Industrial perspectives

Le salon SIANE 2020

- ◆ Le **2^{ème} salon industriel** de France
- ◆ **1000 sociétés** présentes
- ◆ Tous les exposants réunis sur **un hall de 22 500 m²**
- ◆ **14 000 visiteurs qualifiés** attendus
- ◆ Le plus grand **rassemblement de sous-traitants industriels** du Grand Sud
- ◆ La plus grande **exposition de machines - outils** et d'équipements du Grand Sud

Les filières INDUSTRIELLES

- . Aéronautique
- . Automobile
- . Ferroviaire
- . Agro-industrie
- . Services
- . Robotique
- . Sous-traitance
- . Mécanique
- . Machines-outils
- . Fournitures
- . Etc.

UN POSITIONNEMENT GÉOGRAPHIQUE PRIVILÉGIÉ



L'Occitanie est marquée par **une forte culture industrielle** ainsi que **par la présence de grands groupes**. Elle présente un important dynamisme dans l'ensemble des filières industrielles et **notamment dans les domaines de l'aéronautique et de la mécanique**. La région possède aussi **un tissu de sous-traitants extrêmement dense** et offre de nombreuses opportunités de développement.

UN PARC DES EXPOSITIONS TRANSFORMÉ EN VÉRITABLE USINE



Retrouvez **en un lieu unique** tout ce que l'industrie utilise comme machines-outils, robots et technologies. Avec près de **650 tonnes de machines en fonctionnement** et de **nombreuses innovations technologiques**, les professionnels de l'industrie pourront se projeter et imaginer la **modernisation potentielle** de leur outil de production.

MAIS AUSSI :



- . Des **rendez-vous d'affaires ciblés**
- . Des conférences **avec des intervenants de haut niveau**
- . **Des plateaux TV** couvrant l'ensemble des thématiques industrielles
- . Des **animations / démonstrations**
- . **Une nocturne** le mercredi
- . Etc ...

SIANE

SALON DES PARTENAIRES DE L'INDUSTRIE



+ de 14000
VISITEURS
ATTENDUS



+ de 1000
SOCIÉTÉS
PRÉSENTES



650 T
DE
MACHINES



1 HALL
DE
22500 m²

UN NOUVEAU SIANE

Dans un nouveau PARC EXPO



20 - 21 - 22 Octobre 2020

Au MEETT à TOULOUSE



www.salonsiane.com

Suivez-nous sur / Join us



16^{ème}

EDITION



Business Meeting

Lille - Valenciennes

Les 15 et 16 Septembre 2020
Cité des congrès de Valenciennes

L'ÉVÈNEMENT INDUSTRIEL

**Un salon industriel & Une convention d'affaires
sur un même lieu**

RÉSERVEZ VOTRE STAND

Plus d'informations : (tarifs, liste des
donneurs d'ordres...)

Par mail :

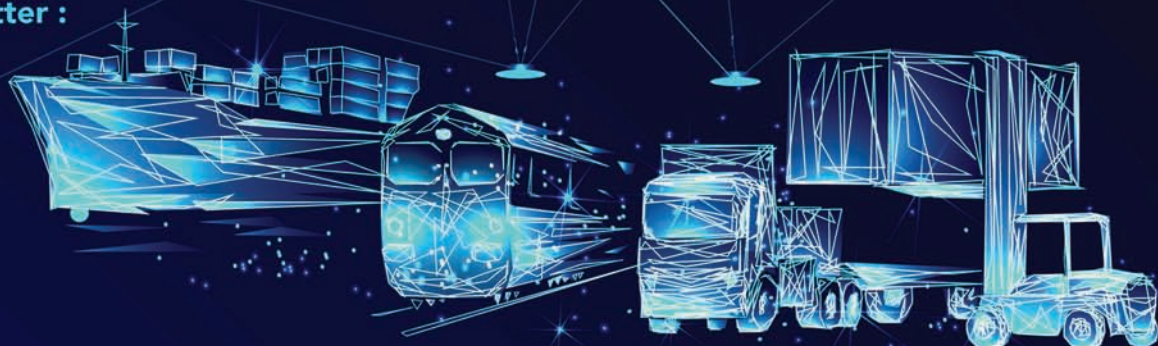
info@valenciennes-businessmeeting.com

Par téléphone :

02-52-41-10-10

Suivez-nous sur twitter :

[@VBMeeting](https://twitter.com/VBMeeting)



Retrouvez toutes les informations sur www.valenciennes-businessmeeting.com

Mastercam®



FRAISAGE



TOURNAGE



MILL-TURN



FIL



BOIS



Mastercam for
SOLIDWORKS®



DESIGN



**BESOIN DE
PROGRAMMER
VOS MACHINES
OUTILS CN ?**

X-1.3257 Y.628 Z-5.1475 A-48.0715 B
X-1.1803 Y.6251 Z-5.1103 A-48.5782
X-1.0348 Y.6222 Z-5.0731 A-49.0828
X-.8892 Y.6193 Z-5.0358 A-49.5848 B
X-.7435 Y.6165 Z-4.9985 A-50.0835 B
X-.5977 Y.6138 Z-4.9611 A-50.5784 B
X-.4518 Y.611 Z-4.9236 A-51.0688 B
X-.3059 Y.6084 Z-4.8861 A-51.5539 B28.4544 F686.13
X-.1599 Y.6058 Z-4.8486 A-52.0331 B27.3917 F710.23
X-.0138 Y.6033 Z-4.811 A-52.5057 B26.2988 F734.35
X.1324 Y.6008 Z-4.7733 A-52.9708 B25.1754 F758.19
X.2786 Y.5984 Z-4.7356 A-53.4276 B24.0211 F781.51
X.4249 Y.5961 Z-4.6978 A-53.8755 B22.8357 F803.99
X.5713 Y.5939 Z-4.66 A-54.3136 B21.6189 F825.37
X.7177 Y.5917 Z-4.622 A-54.741 B20.3706 F845.28
X.8641 Y.5896 Z-4.5841 A-55.157 B19.091 F863.38
X1.0106 Y.5876 Z-4.5461 A-55.5607 B17.7803 F879.41
X1.1572 Y.5857 Z-4.508 A-55.9513 B16.4387 F893.1
X1.3037 Y.5839 Z-4.4698 A-56.3279 B15.0668 F904.19
X1.4503 Y.5821 Z-4.4316 A-56.6898 B13.6053 F912.54
X1.5972 Y.5805 Z-4.3933 A-57.0362 B12.2349
X1.7438 Y.579 Z-4.355 A-57.3683 B10.7765
X1.8903 Y.5775 Z-4.3166 A-57.6894 B9.2934
X2.0369 Y.5761 Z-4.2781 A-57.9988 B7.8189
X2.1835 Y.5746 Z-4.2396 A-58.2983 B6.2756
X2.3301 Y.5731 Z-4.2011 A-58.5887 B4.7162
X2.4767 Y.5716 Z-4.1626 A-58.8702 B3.1017
X2.6233 Y.5701 Z-4.1241 A-59.1437 B1.4722
X2.7699 Y.5686 Z-4.0856 A-59.4002 B-0.1623
X2.9165 Y.5671 Z-4.0471 A-59.6497 B-1.7928
X3.0631 Y.5656 Z-4.0086 A-59.8932 B-3.4233
X3.2097 Y.5641 Z-3.9701 A-60.1317 B-5.0538
X3.3563 Y.5626 Z-3.9316 A-60.3652 B-6.6843
X3.5029 Y.5611 Z-3.8931 A-60.5937 B-8.3148
X3.6495 Y.5596 Z-3.8546 A-60.8172 B-9.9453
X3.7961 Y.5581 Z-3.8161 A-61.0367 B-11.5758
X3.9427 Y.5566 Z-3.7776 A-61.2522 B-13.2063
X4.0893 Y.5551 Z-3.7391 A-61.4637 B-14.8368
X4.2359 Y.5536 Z-3.7006 A-61.6712 B-16.4673
X4.3825 Y.5521 Z-3.6621 A-61.8757 B-18.0978
X4.5291 Y.5506 Z-3.6236 A-62.0772 B-19.7283
X4.6757 Y.5491 Z-3.5851 A-62.2757 B-21.3588
X4.8223 Y.5476 Z-3.5466 A-62.4712 B-22.9893
X4.9689 Y.5461 Z-3.5081 A-62.6647 B-24.6198
X5.1155 Y.5446 Z-3.4696 A-62.8552 B-26.2503
X5.2621 Y.5431 Z-3.4311 A-63.0427 B-27.8808
X5.4087 Y.5416 Z-3.3926 A-63.2272 B-29.5113
X5.5553 Y.5401 Z-3.3541 A-63.4097 B-31.1418
X5.7019 Y.5386 Z-3.3156 A-63.5892 B-32.7723
X5.8485 Y.5371 Z-3.2771 A-63.7657 B-34.4028
X5.9951 Y.5356 Z-3.2386 A-63.9392 B-36.0333
X6.1417 Y.5341 Z-3.2001 A-64.1107 B-37.6638
X6.2883 Y.5326 Z-3.1616 A-64.2802 B-39.2943
X6.4349 Y.5311 Z-3.1231 A-64.4477 B-40.9248
X6.5815 Y.5296 Z-3.0846 A-64.6132 B-42.5553
X6.7281 Y.5281 Z-3.0461 A-64.7767 B-44.1858
X6.8747 Y.5266 Z-3.0076 A-64.9382 B-45.8163
X7.0213 Y.5251 Z-2.9691 A-65.0987 B-47.4468
X7.1679 Y.5236 Z-2.9306 A-65.2572 B-49.0773
X7.3145 Y.5221 Z-2.8921 A-65.4137 B-50.7078
X7.4611 Y.5206 Z-2.8536 A-65.5682 B-52.3383
X7.6077 Y.5191 Z-2.8151 A-65.7207 B-53.9688
X7.7543 Y.5176 Z-2.7766 A-65.8712 B-55.5993
X7.9009 Y.5161 Z-2.7381 A-66.0207 B-57.2298
X8.0475 Y.5146 Z-2.6996 A-66.1692 B-58.8603
X8.1941 Y.5131 Z-2.6611 A-66.3167 B-60.4908
X8.3407 Y.5116 Z-2.6226 A-66.4632 B-62.1213
X8.4873 Y.5101 Z-2.5841 A-66.6087 B-63.7518
X8.6339 Y.5086 Z-2.5456 A-66.7542 B-65.3823
X8.7805 Y.5071 Z-2.5071 A-66.8987 B-67.0128
X8.9271 Y.5056 Z-2.4686 A-67.0422 B-68.6433
X9.0737 Y.5041 Z-2.4301 A-67.1847 B-70.2738
X9.2203 Y.5026 Z-2.3916 A-67.3262 B-71.9043
X9.3669 Y.5011 Z-2.3531 A-67.4677 B-73.5348
X9.5135 Y.4996 Z-2.3146 A-67.6082 B-75.1653
X9.6601 Y.4981 Z-2.2761 A-67.7477 B-76.7958
X9.8067 Y.4966 Z-2.2376 A-67.8872 B-78.4263
X9.9533 Y.4951 Z-2.1991 A-68.0257 B-80.0568
X10.1000 Y.4936 Z-2.1606 A-68.1642 B-81.6873
X10.2466 Y.4921 Z-2.1221 A-68.3017 B-83.3178
X10.3932 Y.4906 Z-2.0836 A-68.4392 B-84.9483
X10.5398 Y.4891 Z-2.0451 A-68.5767 B-86.5788
X10.6864 Y.4876 Z-2.0066 A-68.7132 B-88.2093
X10.8330 Y.4861 Z-1.9681 A-68.8497 B-89.8398
X10.9796 Y.4846 Z-1.9296 A-68.9862 B-91.4703
X11.1262 Y.4831 Z-1.8911 A-69.1227 B-93.1008
X11.2728 Y.4816 Z-1.8526 A-69.2592 B-94.7313
X11.4194 Y.4801 Z-1.8141 A-69.3957 B-96.3618
X11.5660 Y.4786 Z-1.7756 A-69.5322 B-97.9923
X11.7126 Y.4771 Z-1.7371 A-69.6687 B-99.6228
X11.8592 Y.4756 Z-1.6986 A-69.8052 B-101.2533
X12.0058 Y.4741 Z-1.6601 A-69.9417 B-102.8838
X12.1524 Y.4726 Z-1.6216 A-70.0782 B-104.5143
X12.2990 Y.4711 Z-1.5831 A-70.2147 B-106.1448
X12.4456 Y.4696 Z-1.5446 A-70.3512 B-107.7753
X12.5922 Y.4681 Z-1.5061 A-70.4877 B-109.4058
X12.7388 Y.4666 Z-1.4676 A-70.6242 B-111.0363
X12.8854 Y.4651 Z-1.4291 A-70.7607 B-112.6668
X13.0320 Y.4636 Z-1.3906 A-70.8972 B-114.2973
X13.1786 Y.4621 Z-1.3521 A-71.0337 B-115.9278
X13.3252 Y.4606 Z-1.3136 A-71.1702 B-117.5583
X13.4718 Y.4591 Z-1.2751 A-71.3067 B-119.1888
X13.6184 Y.4576 Z-1.2366 A-71.4432 B-120.8193
X13.7650 Y.4561 Z-1.1981 A-71.5797 B-122.4498
X13.9116 Y.4546 Z-1.1596 A-71.7162 B-124.0803
X14.0582 Y.4531 Z-1.1211 A-71.8527 B-125.7108
X14.2048 Y.4516 Z-1.0826 A-71.9892 B-127.3413
X14.3514 Y.4501 Z-1.0441 A-72.1257 B-128.9718
X14.4980 Y.4486 Z-1.0056 A-72.2622 B-130.6023
X14.6446 Y.4471 Z-0.9671 A-72.3987 B-132.2328
X14.7912 Y.4456 Z-0.9286 A-72.5352 B-133.8633
X14.9378 Y.4441 Z-0.8901 A-72.6717 B-135.4938
X15.0844 Y.4426 Z-0.8516 A-72.8082 B-137.1243
X15.2310 Y.4411 Z-0.8131 A-72.9447 B-138.7548
X15.3776 Y.4396 Z-0.7746 A-73.0812 B-140.3853
X15.5242 Y.4381 Z-0.7361 A-73.2177 B-142.0158
X15.6708 Y.4366 Z-0.6976 A-73.3542 B-143.6463
X15.8174 Y.4351 Z-0.6591 A-73.4907 B-145.2768
X15.9640 Y.4336 Z-0.6206 A-73.6272 B-146.9073
X16.1106 Y.4321 Z-0.5821 A-73.7637 B-148.5378
X16.2572 Y.4306 Z-0.5436 A-73.9002 B-150.1683
X16.4038 Y.4291 Z-0.5051 A-74.0367 B-151.7988
X16.5504 Y.4276 Z-0.4666 A-74.1732 B-153.4293
X16.6970 Y.4261 Z-0.4281 A-74.3097 B-155.0598
X16.8436 Y.4246 Z-0.3896 A-74.4462 B-156.6903
X16.9902 Y.4231 Z-0.3511 A-74.5827 B-158.3208
X17.1368 Y.4216 Z-0.3126 A-74.7192 B-159.9513
X17.2834 Y.4201 Z-0.2741 A-74.8557 B-161.5818
X17.4300 Y.4186 Z-0.2356 A-74.9922 B-163.2123
X17.5766 Y.4171 Z-0.1971 A-75.1287 B-164.8428
X17.7232 Y.4156 Z-0.1586 A-75.2652 B-166.4733
X17.8698 Y.4141 Z-0.1201 A-75.4017 B-168.1038
X18.0164 Y.4126 Z-0.0816 A-75.5382 B-169.7343
X18.1630 Y.4111 Z-0.0431 A-75.6747 B-171.3648
X18.3096 Y.4096 Z-0.0046 A-75.8112 B-172.9953
X18.4562 Y.4081 Z-0.0339 A-75.9477 B-174.6258
X18.6028 Y.4066 Z-0.0654 A-76.0842 B-176.2563
X18.7494 Y.4051 Z-0.0969 A-76.2207 B-177.8868
X18.8960 Y.4036 Z-0.1284 A-76.3572 B-179.5173
X19.0426 Y.4021 Z-0.1599 A-76.4937 B-181.1478
X19.1892 Y.4006 Z-0.1914 A-76.6302 B-182.7783
X19.3358 Y.3991 Z-0.2229 A-76.7667 B-184.4088
X19.4824 Y.3976 Z-0.2544 A-76.9032 B-186.0393
X19.6290 Y.3961 Z-0.2859 A-77.0397 B-187.6698
X19.7756 Y.3946 Z-0.3174 A-77.1762 B-189.3003
X19.9222 Y.3931 Z-0.3489 A-77.3127 B-190.9308
X20.0688 Y.3916 Z-0.3804 A-77.4492 B-192.5613
X20.2154 Y.3901 Z-0.4119 A-77.5857 B-194.1918
X20.3620 Y.3886 Z-0.4434 A-77.7222 B-195.8223
X20.5086 Y.3871 Z-0.4749 A-77.8587 B-197.4528
X20.6552 Y.3856 Z-0.5064 A-77.9952 B-199.0833
X20.8018 Y.3841 Z-0.5379 A-78.1317 B-200.7138
X20.9484 Y.3826 Z-0.5694 A-78.2682 B-202.3443
X21.0950 Y.3811 Z-0.6009 A-78.4047 B-203.9748
X21.2416 Y.3796 Z-0.6324 A-78.5412 B-205.6053
X21.3882 Y.3781 Z-0.6639 A-78.6777 B-207.2358
X21.5348 Y.3766 Z-0.6954 A-78.8142 B-208.8663
X21.6814 Y.3751 Z-0.7269 A-78.9507 B-210.4968
X21.8280 Y.3736 Z-0.7584 A-79.0872 B-212.1273
X21.9746 Y.3721 Z-0.7899 A-79.2237 B-213.7578
X22.1212 Y.3706 Z-0.8214 A-79.3602 B-215.3883
X22.2678 Y.3691 Z-0.8529 A-79.4967 B-217.0188
X22.4144 Y.3676 Z-0.8844 A-79.6332 B-218.6493
X22.5610 Y.3661 Z-0.9159 A-79.7697 B-220.2798
X22.7076 Y.3646 Z-0.9474 A-79.9062 B-221.9103
X22.8542 Y.3631 Z-0.9789 A-80.0427 B-223.5408
X23.0008 Y.3616 Z-1.0104 A-80.1792 B-225.1713
X23.1474 Y.3601 Z-1.0419 A-80.3157 B-226.8018
X23.2940 Y.3586 Z-1.0734 A-80.4522 B-228.4323
X23.4406 Y.3571 Z-1.1049 A-80.5887 B-230.0628
X23.5872 Y.3556 Z-1.1364 A-80.7252 B-231.6933
X23.7338 Y.3541 Z-1.1679 A-80.8617 B-233.3238
X23.8804 Y.3526 Z-1.1994 A-81.0002 B-234.9543
X24.0270 Y.3511 Z-1.2309 A-81.1367 B-236.5848
X24.1736 Y.3496 Z-1.2624 A-81.2732 B-238.2153
X24.3202 Y.3481 Z-1.2939 A-81.4097 B-239.8458
X24.4668 Y.3466 Z-1.3254 A-81.5462 B-241.4763
X24.6134 Y.3451 Z-1.3569 A-81.6827 B-243.1068
X24.7600 Y.3436 Z-1.3884 A-81.8192 B-244.7373
X24.9066 Y.3421 Z-1.4199 A-81.9557 B-246.3678
X25.0532 Y.3406 Z-1.4514 A-82.0922 B-247.9983
X25.1998 Y.3391 Z-1.4829 A-82.2287 B-249.6288
X25.3464 Y.3376 Z-1.5144 A-82.3652 B-251.2593
X25.4930 Y.3361 Z-1.5459 A-82.5017 B-252.8898
X25.6396 Y.3346 Z-1.5774 A-82.6382 B-254.5203
X25.7862 Y.3331 Z-1.6089 A-82.7747 B-256.1508
X25.9328 Y.3316 Z-1.6404 A-82.9112 B-257.7813
X26.0794 Y.3301 Z-1.6719 A-83.0477 B-259.4118
X26.2260 Y.3286 Z-1.7034 A-83.1842 B-261.0423
X26.3726 Y.3271 Z-1.7349 A-83.3207 B-262.6728
X26.5192 Y.3256 Z-1.7664 A-83.4572 B-264.3033
X26.6658 Y.3241 Z-1.7979 A-83.5937 B-265.9338
X26.8124 Y.3226 Z-1.8294 A-83.7302 B-267.5643
X26.9590 Y.3211 Z-1.8609 A-83.8667 B-269.1948
X27.1056 Y.3196 Z-1.8924 A-84.0032 B-270.8253
X27.2522 Y.3181 Z-1.9239 A-84.1397 B-272.4558
X27.3988 Y.3166 Z-1.9554 A-84.2762 B-274.0863
X27.5454 Y.3151 Z-1.9869 A-84.4127 B-275.7168
X27.6920 Y.3136 Z-2.0184 A-84.5492 B-277.3473
X27.8386 Y.3121 Z-2.0499 A-84.6857 B-278.9778
X27.9852 Y.3106 Z-2.0814 A-84.8222 B-280.6083
X28.1318 Y.3091 Z-2.1129 A-84.9587 B-282.2388
X28.2784 Y.3076 Z-2.1444 A-85.0952 B-283.8693
X28.4250 Y.3061 Z-2.1759 A-85.2317 B-285.5008
X28.5716 Y.3046 Z-2.2074 A-85.3682 B-287.1313
X28.7182 Y.3031 Z-2.2389 A-85.5047 B-288.7618
X28.8648 Y.3016 Z-2.2704 A-85.6412 B-290.3923
X29.0114 Y.3001 Z-2.3019 A-85.7777 B-292.0228
X29.1580 Y.2986 Z-2.3334 A-85.9142 B-293.6533
X29.3046 Y.2971 Z-2.3649 A-86.0507 B-295.2838
X29.4512 Y.2956 Z-2.3964 A-86.1872 B-296.9143
X29.5978 Y.2941 Z-2.4279 A-86.3237 B-298.5448
X29.7444 Y.2926 Z-2.4594 A-86.4602 B-300.1753
X29.8910 Y.2911 Z-2.4909 A-86.5967 B-301.8058
X30.0376 Y.2896 Z-2.5224 A-86.7332 B-303.4363
X30.1842 Y.2881 Z-2.5539 A-86.8697 B-305.0668
X30.3308 Y.2866 Z-2.5854 A-87.0062 B-306.6973
X30.4774 Y.2851 Z-2.6169 A-87.1427 B-308.3278
X30.6240 Y.2836 Z-2.6484 A-87.2792 B-309.9583
X30.7706 Y.2821 Z-2.6799 A-87.4157 B-311.5888
X30.9172 Y.2806 Z-2.7114 A-87.5522 B-313.2193
X31.0638 Y.2791 Z-2.7429 A-87.6887 B-314.8498
X31.2104 Y.2776 Z-2.7744 A-87.8252 B-316.4803
X31.3570 Y.2761 Z-2.8059 A-87.9617 B-318.1108
X31.5036 Y.2746 Z-2.8374 A-88.0982 B-319.7413
X31.6502 Y.2731 Z-2.8689 A-88.2347 B-321.3718
X31.7968 Y.2716 Z-2.9004 A-88.3712 B-323.0023
X31.9434 Y.2701 Z-2.9319 A-88.5077 B-324.6328
X32.0900 Y.2686 Z-2.9634 A-88.6442 B-326.2633
X32.2366 Y.2671 Z-2.9949 A-88.7807 B-327.8938
X32.3832 Y.2656 Z-3.0264 A-88.9172 B-329.5243
X32.5298 Y.2641 Z-3.0579 A-89.0537 B-331.1548
X32.6764 Y.2626 Z-3.0894 A-89.1902 B-332.7853
X32.8230 Y.2611 Z-3.1209 A-89.3267 B-334.4158
X32.9696 Y.2596 Z-3.1524 A-89.4632 B-336.0463
X33.1162 Y.2581 Z-3.1839 A-89.5997 B-337.6768
X33.2628 Y.2566 Z-3.2154 A-89.7362 B-339.3073
X33.4094 Y.2551 Z-3.2469 A-89.8727 B-340.9378
X33.5560 Y.2536 Z-3.2784 A-90.0092 B-342.5683
X33.7026 Y.2521 Z-3.3099 A-90.1457 B-344.1988
X33.8492 Y.2506 Z-3.3414 A-90.2822 B-345.8293
X33.9958 Y.2491 Z-3.3729 A-90.4187 B-347.4598
X34.1424 Y.2476 Z-3.4044 A-90.5552 B-349.0903
X34.2890 Y.2461 Z-3.4359 A-90.6917 B-350.7208
X34.4356 Y.2446 Z-3.4674 A-90.8282 B-352.3513
X34.5822 Y.2431 Z-3.4989 A-90.9647 B-353.9818
X34.7288 Y.2416 Z-3.5304 A-91.1012 B-355.6123
X34.8754 Y.2401 Z-3.5619 A-91.2377 B-357.2428
X35.0220 Y.2386 Z-3.5934 A-91.3742 B-358.8733
X35.1686 Y.2371 Z-3.6249 A-91.5107 B-360.5038
X35.3152 Y.2356 Z-3.6564 A-91.6472 B-362.1343
X35.4618 Y.2341 Z-3.6879 A-91.7837 B-363.7648
X35.6084 Y.2326 Z-3.7194 A-91.9202 B-365.3953
X35.7550 Y.2311 Z-3.7509 A-92.0567 B-367.0258
X35.9016 Y.2296 Z-3.7824 A-92.1932 B-368.6563
X36.0482 Y.2281 Z-3.8139 A-92.3297 B-370.2868
X36.1948 Y.2266 Z-3.8454 A-92.4662 B-371.9173
X36.3414 Y.2251 Z-3.8769 A-92.6027 B-373.5478
X36.4880 Y.2236 Z-3.9084 A-92.7392 B-375.1783
X36.6346 Y.2221 Z-3.9399 A-92.8757 B-376.8088
X36.7812 Y.2206 Z-3.9714 A-93.0122 B-378.4393
X36.9278 Y.2191 Z-4.0029 A-93.1487 B-380.0698
X37.0744 Y.2176 Z-4.0344 A-93.2852 B-381.7003
X37.2210 Y.2161 Z-4.0659 A-93.4217 B-383.3308
X37.3676 Y.2146 Z-4.0974 A-93.5582 B-384.9613
X37.5142 Y.2131 Z-4.1289 A-93.6947 B-386.5918
X37.6608 Y.2116 Z-4.1604 A-93.8312 B-388.2223
X37.8074 Y.2101 Z-4.1919 A-93.9677 B-389.8528
X37.9540 Y.2086 Z-4.2234 A-94.1042 B-391.4833
X38.1006 Y.2071 Z-4.2549 A-94.2407 B-393.1138
X38.2472 Y.2056 Z-4.2864 A-94.3772 B-394.7443
X38.3938 Y.2041 Z-4.3179 A-94.5137 B-396.3748
X38.5404 Y.2026 Z-4.3494 A-94.6502 B-398.0053
X38.6870 Y.2011 Z-4.3809 A-94.7867 B-399.6358
X38.8336 Y.1996 Z-4.412