

AV Tour vertical CARNAGHI - CNC Siemens 840
Changeur - 12 outils - Capacité : 2200 mm
Tél : 06 63 65 11 01



AV Tour CAZENEUVE HBX 590 x 1000 ep - Tourelle
multifix avec nombreux porte outils - Machine en TBE
Tél : 06 88 94 32 50 - Mail : info@mfl-industrie.com

AV Tour vertical BERTHIEZ - Table : 1400 mm - Maxi :
1750 mm - Visue - Tél : 06 63 65 11 01

AV tour vertical BERTHIEZ J100
Ø 1000/1200

I & A DUFOUR
Tél + 33 (0)3 25 43 85 60
Mail : commercial@ia-dufour.fr
Catalogue sur site : www.ia-dufour.fr



AV Tour CNC 2 axes MORI SEIKI type SL 25 - Année
1988 - ø maxi en barre : 68 mm - ø admissible au
dessus du banc : 520 mm - ø sur glissière transversal
: 350 mm - ø usinable standard : 260 mm - Distance
entre pointe : 500 mm - Vitesse de broche : 35-3500
tr/min - Puissance broche : 15/11 kw - Type de broche
: A2-6 - Alésage de broche : 80 mm - Tourelle : 12
postes - Course fourreau contrepointe : 100 mm
Commande CNC Fanuc 10T Graphique Conversa-
tionnelle - Mandrin 3 mors ø : 200 mm - Contre
pointe CM4 à fourreau hydraulique - Palpeur outils
Convoyeur à copeaux - Tél : 01 34 08 42 44

**Tours CN horizontaux
grands diamètres MYDAY**
Précis & Structure rigide

CN : FANUC OiTF ou FAGOR
Options : Axe C
Passage en broche jusqu'à
535 mm
Diamètre de passage jusqu'à
3600 mm sur le banc
Entre-pointe de 1500 mm
à 12000 mm...

Contact :
INTEGRATION CNC
vaque.j@integrationcnc.fr
Tél : 02 35 06 07 83



AV Tour POREBA TR 135 - Visue - Cap : 6000 x 1350
mm sur banc - Tél : 06 63 65 11 01



AV Tour GEMINIS GE-1200-25 - 4000 x ø 1200 mm sur
le banc et 900 mm sur le chariot - ø dans le rompu :
1600 mm - Avance rapide - Puissance : 25 CV - Broche
: ø 102 - Tél : 03 88 68 01 37 - Mail : info@cpmo.fr



AV Tour à fileter NILES - Modèle : DLZ 800 - 4000
Année 1974 - Entre pointe : 4000 - ø au dessus du banc
: 800 - ø rompu : 850 - Hauteur de pointe : 380 - Avec
2 mandrins et 2 lunettes + outils divers
Tél : 03 88 72 02 47

AV Tour POREBA TR 135 - Cap : 6000 x 1350 mm - Visue
: 1700 mm dans rompu - Tél : 06 63 65 11 01



AV Tour conventionnel WEILER Primus - De 1994 Avec
visu 3 axes - TBE - Prix : 4500 Euros
Tél : 03 88 72 02 47



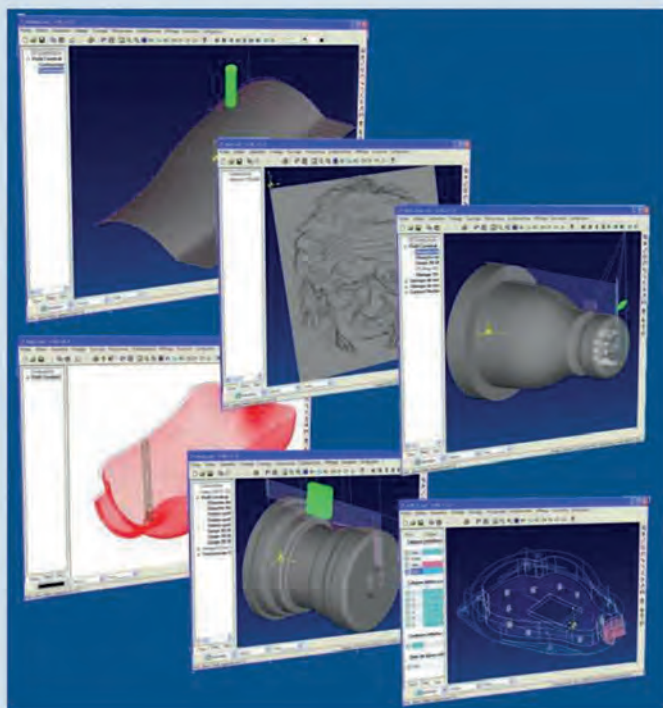
AV Tour vertical TITAN SC 22 - Année 2007 - CNC
Siemens 840D - Diam plateau : 2000 mm - Charge :
12 T - Rotation maxi : 140 tr/min - Broche fraiseur :
2000 tr/min - 22 Kw - Axe C - 2 changeurs d'outils
Filtration - Convoyeur - Tél : 06 88 94 32 50
Mail : info@mfl-industrie.com

ERCII

Editeur de logiciels d'ateliers

TESTEZ
Gratuitement

Ajoutez des fonctions à vos machines avec Easymill V12 et boostez votre atelier



- Easymill, le logiciel FAO complet, abordable, rapide à mettre en œuvre et simple à utiliser
- Une programmation vraiment plus rapide
- Piloter et booster toute vos CN : fraisage, tournage, gravures, découpes...
- Tutoriels et vidéos inclus
Démonstrations personnalisées en ligne
Tel : 09 51 82 00 00

Avec Easymill, passez de l'écran aux
copeaux en quelques secondes

www.easymill.com