

# LA BOURSE

## de la machine-outil

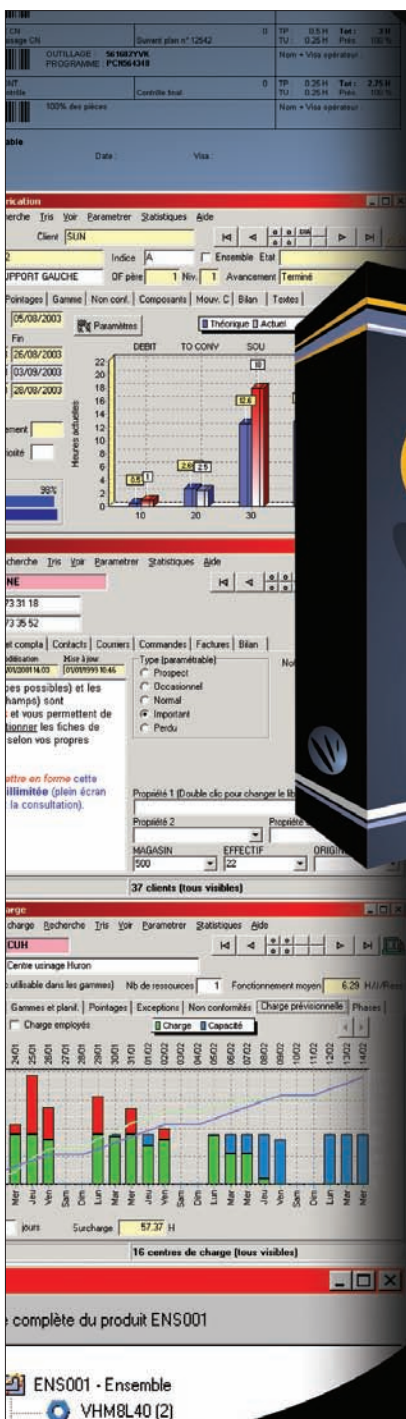
Distribué GRATUITEMENT aux entreprises de travaux de forge, fonderie, tôlerie, chaudronnerie, mécanique de précision, découpage-emboutissage et aux établissements de formation technique du secteur travail des métaux

5

### LA BOURSE DE LA MACHINE-OUTIL

Immeuble Rencontre - 1, rue Henri Spriet - 14120 MONDEVILLE - Tél. 02 31 34 80 47 - Fax : 02 31 34 74 41  
E-mail : [contact@bourse-machine-outil.com](mailto:contact@bourse-machine-outil.com) - Internet : [www.bourse-machine-outil.com](http://www.bourse-machine-outil.com)

Tirage 20000  
exemplaires



**SOLUNE**  
INFORMATIQUE

PROGiciels DE GESTION INDUSTRIELLE POUR TPE ET PMI

**GPAO**

## Simplifiez vous la vie !

Depuis 1998, SOLUNE Informatique s'est développée à partir d'une idée simple : concevoir des outils de gestion industrielle destinés aux TPE et PMI et les diffuser à des prix mesurés.

### Les + Solune

- Version d'évaluation téléchargeable
- Simplicité, adaptabilité et souplesse
- Efficacité immédiate
- Evolutivité
- Faible cout d'achat et de mise en oeuvre
- Assistance au démarrage et formation sur site associée un conseil en organisation

D'un système monoposte jusqu'à un réseau de 20 postes, Solune Informatique répond aux besoins des structures travaillant essentiellement "à l'affaire" en terme de Gestion Commerciale et de Gestion de Production, jusqu'à la facturation et le transfert vers les logiciels de comptabilité.

A ce jour, ce sont plus de 300 clients industriels qui nous font confiance et bénéficient de ces nombreux avantages. Leur complète satisfaction est notre objectif. Rejoignez les dans le monde SOLUNE et simplifiez-vous la vie !

### SOLUNE en quelques points essentiels :

- **Réaliser votre gestion commerciale:** du devis à la facturation, en passant par les achats et l'interface vers votre logiciel de comptabilité
- **Gérer votre production:** Centres de charge, Gammes, Nomenclatures, Ordres de Fabrication, Calcul des besoins, Planification, Suivi des temps
- **Suivre vos stocks:** mouvements d'entrées / sorties (automatiques ou manuels), suivi des lots, emplacements, etc...
- **Viser la Qualité:** traçabilité des achats (matières et composants), des fabrications, gestion des Non Conformités, gestion des documents Qualité, etc...
- **Analyser votre activité:** statistiques, bilans financiers des productions, suivi horaires, tableaux de bord de gestion
- **Rester ouvert vers l'extérieur:** Nombreuses possibilités d'exportation des données vers d'autres logiciels.

GPAO - PGI  
à partir de 3 000 € ht  
Tél: 05 58 73 31 18

Versions d'évaluation téléchargeables sur: [www.solune.com](http://www.solune.com)

Agences Distributeurs: Lyon - Paris - Vannes - Dunkerque - Toulouse - Tours - Béziers  
Angoulême - Brive - Limoges - Rouen - Pau - Mulhouse - Toulon...